

T 174

weimar

VEB WEIMAR-WERK

MOBILKRAN - MOBILBAGGER

T 174
weimar

**Leistungsstark,
variabel, robust und wirtschaftlich sind nur einige Vorteile, die die Geräte der Typenreihe T 174 auszeichnen.**



VEB WEIMAR-WERK



In dieser Broschüre stellt Ihnen der VEB Weimar-Werk, aus seinem Produktionsprogramm die Geräte der Typenreihe T 174 vor

Der konstruktive Aufbau der Typenreihe T 174 geht von einem Grundgerät aus, das nach seinem Verwendungszweck ausgerüstet wird.

Vier Varianten sind dabei zu unterscheiden:

- Der mechanische Seilgreiferbetrieb**
- Typenreihe T 174-01 bis 10 -
- der hydraulische Greiferbetrieb**
- Typenreihe T 174-11 bis 20 -
- der Baggerbetrieb mit Tiellöffleinrichtung**
- Typenreihe T 174-31 bis 40 -
- der Baggerbetrieb mit Hochlöffleinrichtung**
- Typenreihe T 174-51 bis 60 -

Die Vielzahl der Greif- und Schürfwerkzeuge sowie der speziellen Werkzeuge ermöglicht die Anwendung der Geräte dieser Typenreihe in allen Zweigen der Wirtschaft. Ob Industrie, Land- und Forstwirtschaft, Transport-, Bau- oder Meliorationswesen, stets ist die neuentwickelte Gerätereihe der Type T 174 allseitig einsetzbar.

Zum **Grundgerät**
gehören der **Unterwagen mit Radlaufwerk,**
der **Oberwagen mit Ausleger**

Unterwagen: Radlaufwerk, mit Allradantrieb.

Oberwagen: Der Oberwagen besteht aus der Plattform, auf der die Motorkabine, die Fahrerkabine und der Stützbock mit Auslegeranschlußstück aufgebaut sind.

In der Motorkabine sind der Motor, die Arbeitsgetriebe, die Hydraulikanlage sowie der Kraftstoff- und Ölbehälter untergebracht.

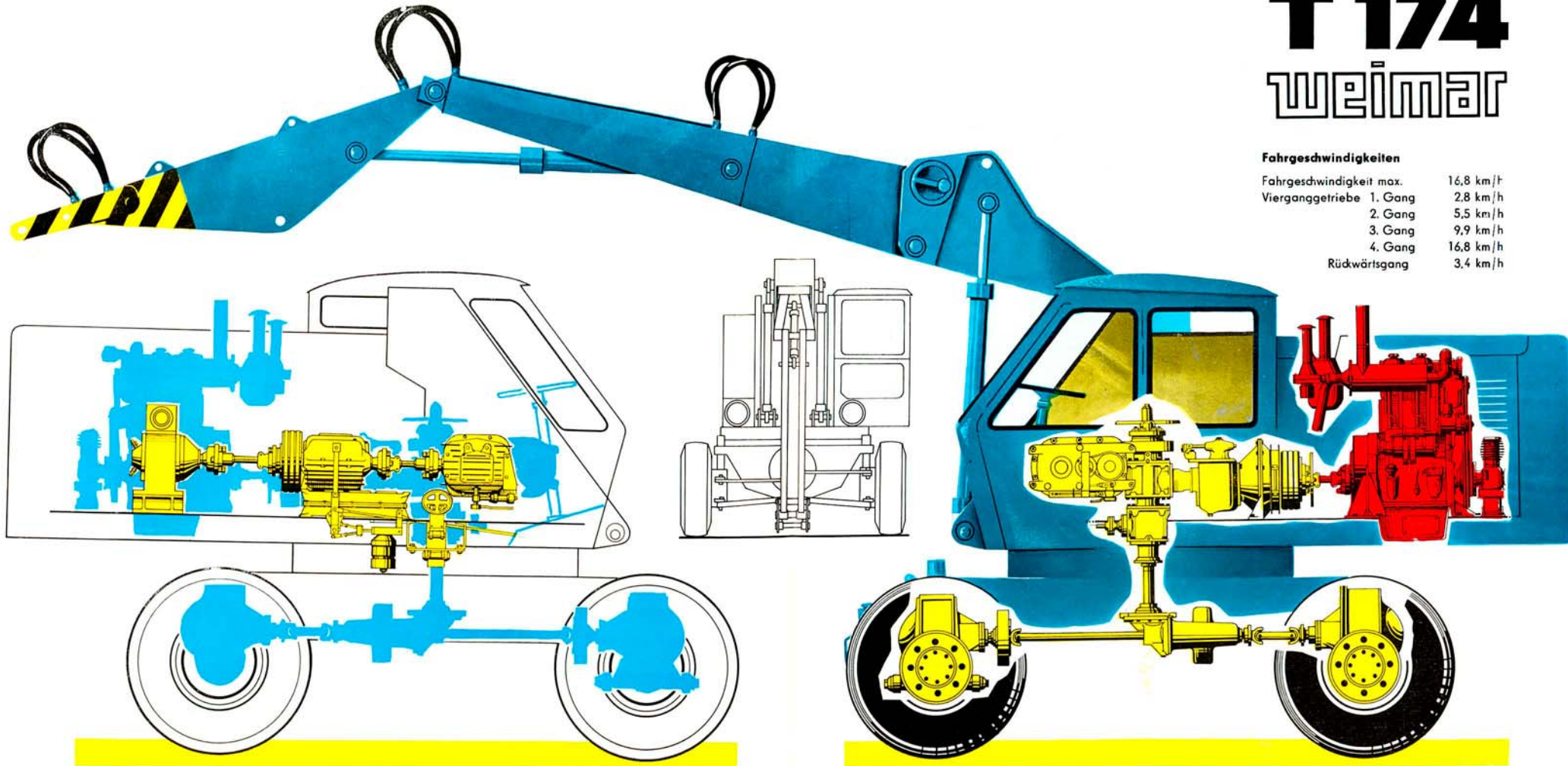
Das Auslegeranschlußstück dient zur Befestigung des Auslegers für hydraulischen Kranbetrieb, der auch als Mobil-Bagger mit Tiellöffleinrichtung oder Hochlöffleinrichtung ausgerüstet werden kann.

T 174

weimar

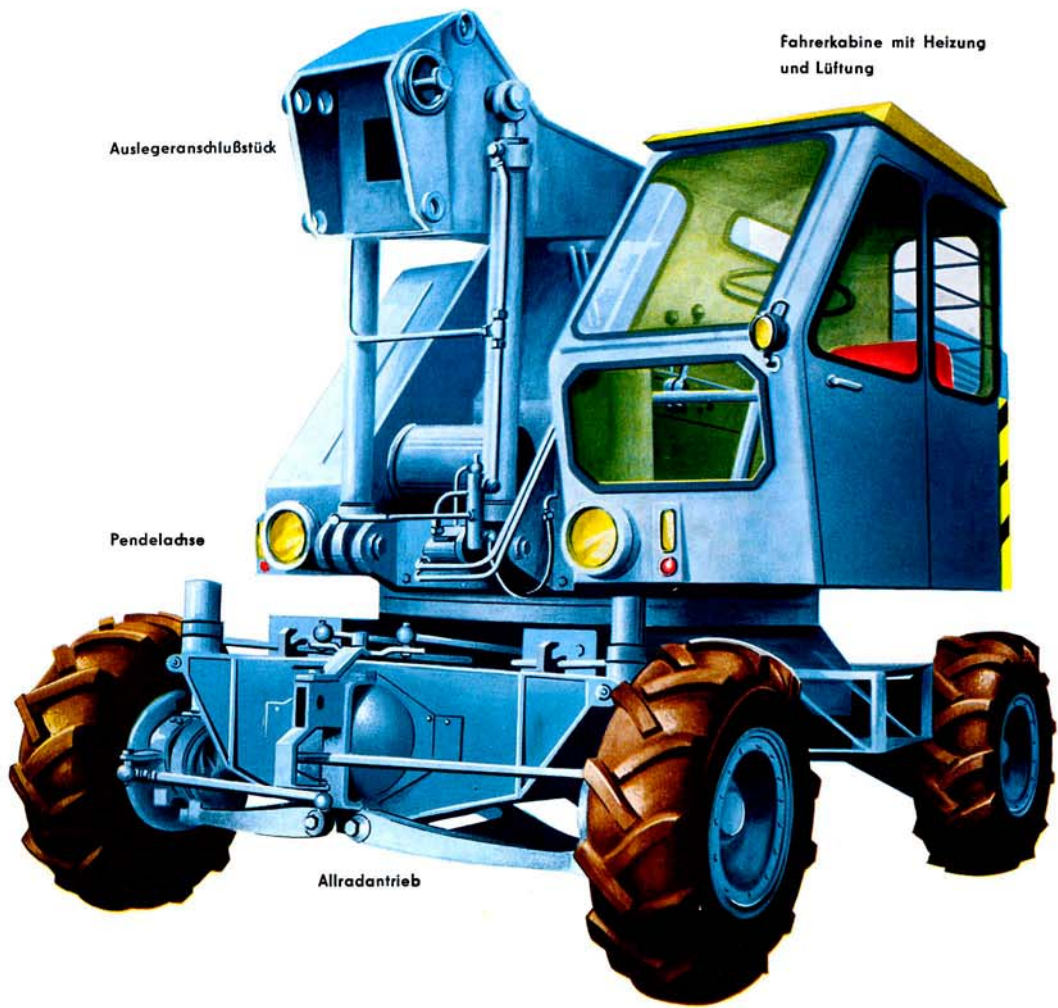
Fahrgeschwindigkeiten

Fahrgeschwindigkeit max.	16,8 km/h
Vierganggetriebe 1. Gang	2,8 km/h
2. Gang	5,5 km/h
3. Gang	9,9 km/h
4. Gang	16,8 km/h
Rückwärtsgang	3,4 km/h

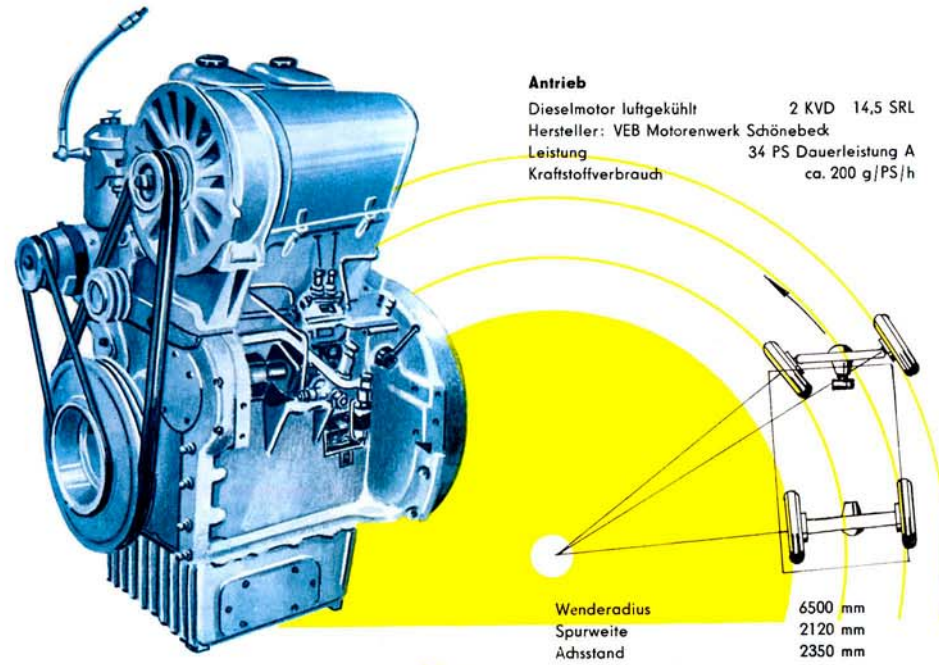


Antrieb, Drehwerk und Hydraulikpumpe

Fahrtrieb

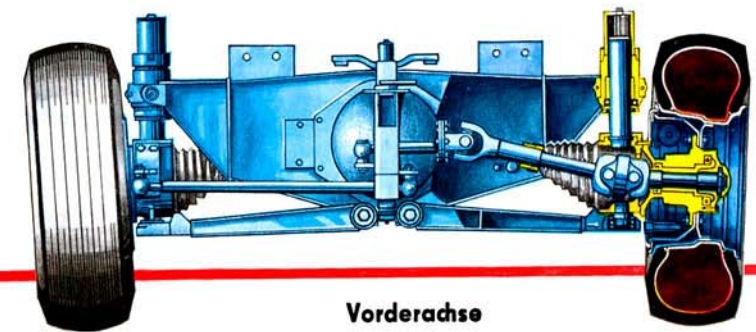


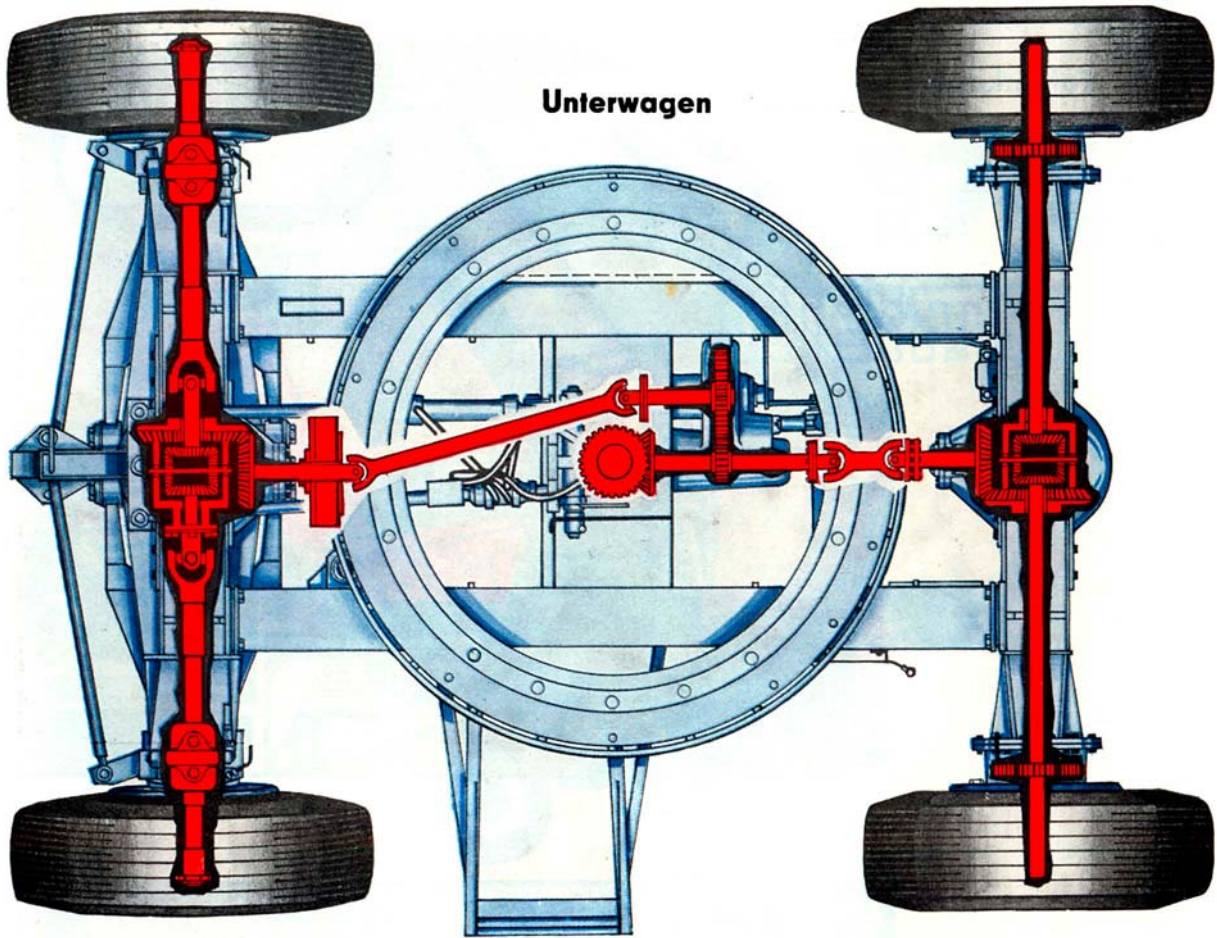
Fahrerkabine mit Heizung
und Lüftung



Dieselmotor luftgekühlt
Hersteller: VEB Motorenwerk Schönebeck
Leistung
Kraftstoffverbrauch

2 KVD 14,5 SRL
34 PS Dauerleistung A
ca. 200 g/PS/h

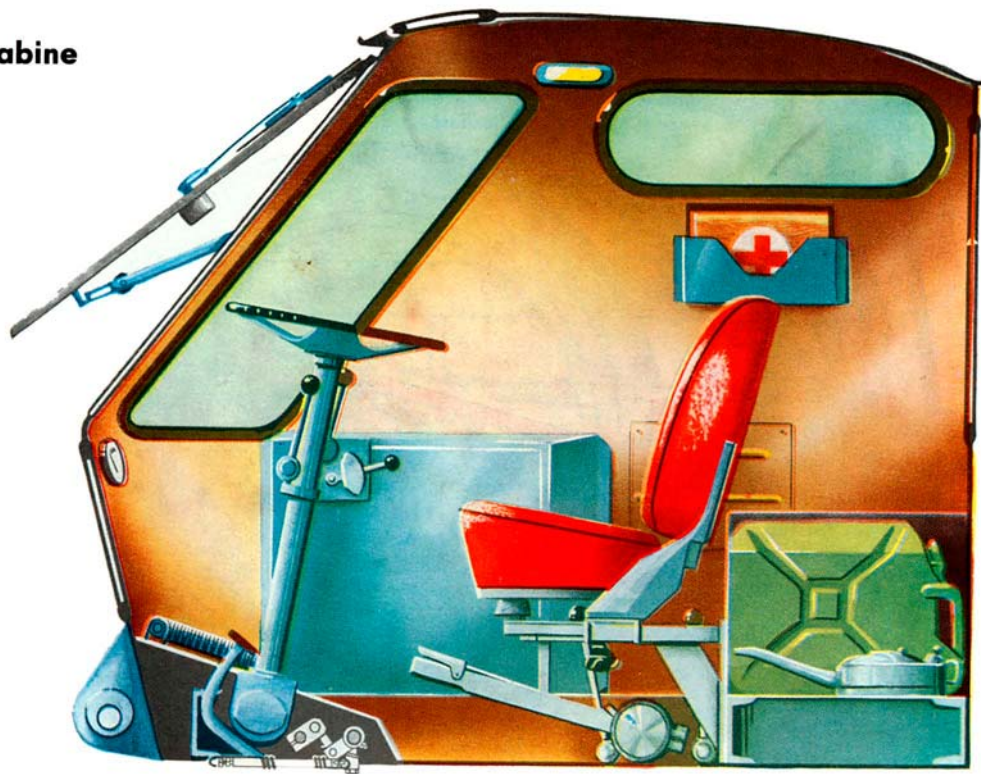




Unterwagen

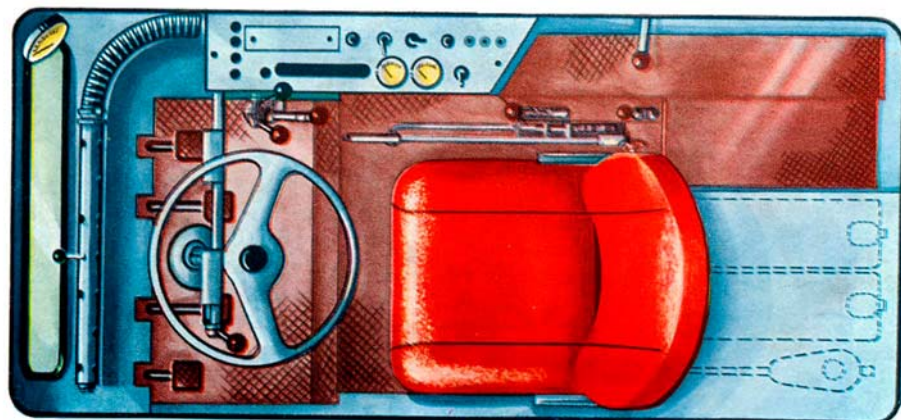
Der Unterwagen besteht aus einem aus Blechkostenprofilen geschweißten Rahmen, dem Räderlaufwerk sowie den dazugehörigen Teilen des Fahrtriebes und der Lenkung. Großvolumige Geländeluftreifen, die über ein Viergang-Wechselgetriebe angetriebene Hinterachse mit sperrbarem Ausgleichgetriebe, die mit hydraulischem, lastabhängigem, selbstsperrendem Pendelausgleich versehene Vorderachse und die Servolenkung durch hydraulische Lenkhilfe geben dem Mobilkran eine gute Geländegängigkeit.

Fahrerkabine



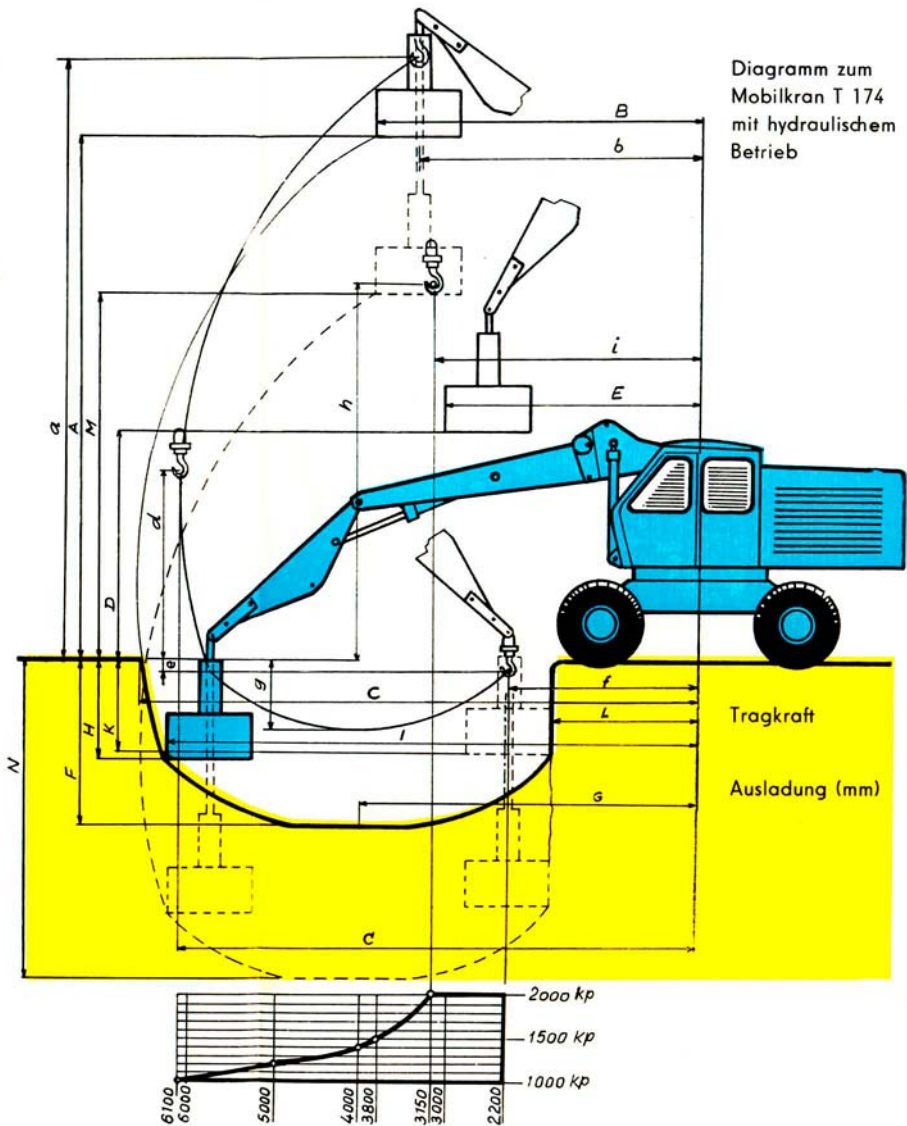
Betriebsausrüstung

Geräumiges Fahrerhaus mit guten Sichtverhältnissen auf das gesamte Arbeitsgebiet. Fahrerkabine heizbar durch Abgas-Wärmeaustauscher



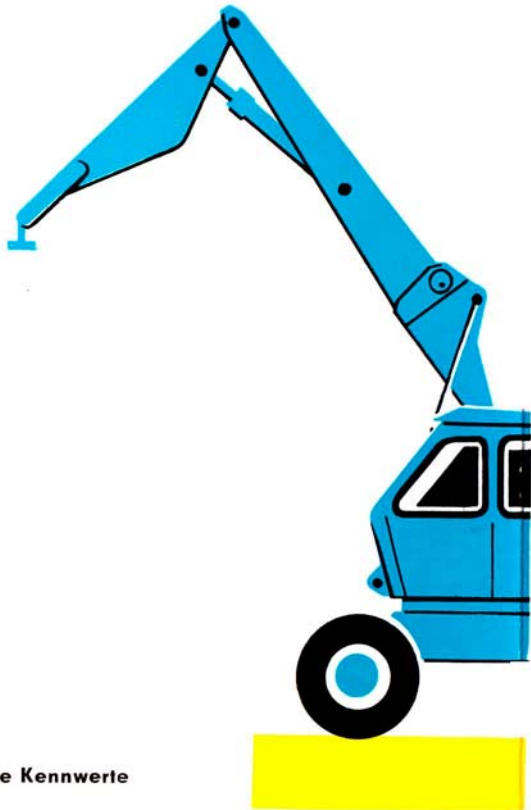
A	Größe Greiferhöhe (Unterkante)	
	Unterarm ausgefahren	5900 mm
B	Greifweite bei A	4000 mm
C	Anschnittweite	6560 mm
D	Größe Greiferhöhe (Unterkante)	
	Unterarm eingefahren	2600 mm
E	Greifweite bei D	3150 mm
F	Größe Greiftiefe	
	bei norm. Aufhängung	2000 mm
G	Greifweite bei F	4050 mm
H	Greiftiefe bei norm. Aufhängung	
	Unterarm ausgefahren	1450 mm
I	Greifweite bei H	6100 mm
K	Greiftiefe bei norm. Aufhängung	
	Unterarm eingefahren	1250 mm
L	Greifweite bei K	1700 mm
M	Größe Greiferhöhe Unterkante	
	mit Verlängerung	4100 mm
N	Größe Greiftiefe	
	mit Verlängerung	3800 mm

a	Größe Hakenhöhe	
	Unterarm ausgefahren	6850 mm
b	Ausladung bei C	3500 mm
c	Größe Ausladung	6100 mm
d	Hakenhöhe bei C	1900 mm
e	Tiefe des Haken	
	Unterarm eingefahren	300 mm
f	Ausladung bei E	2200 mm
g	Größe Tiefe des Haken	1100 mm
h	Größe Hakenhöhe bei	
	höchster Tragfähigkeit	3950 mm



Mobilkran WEIMAR

mit hydraulischem Greiferbetrieb

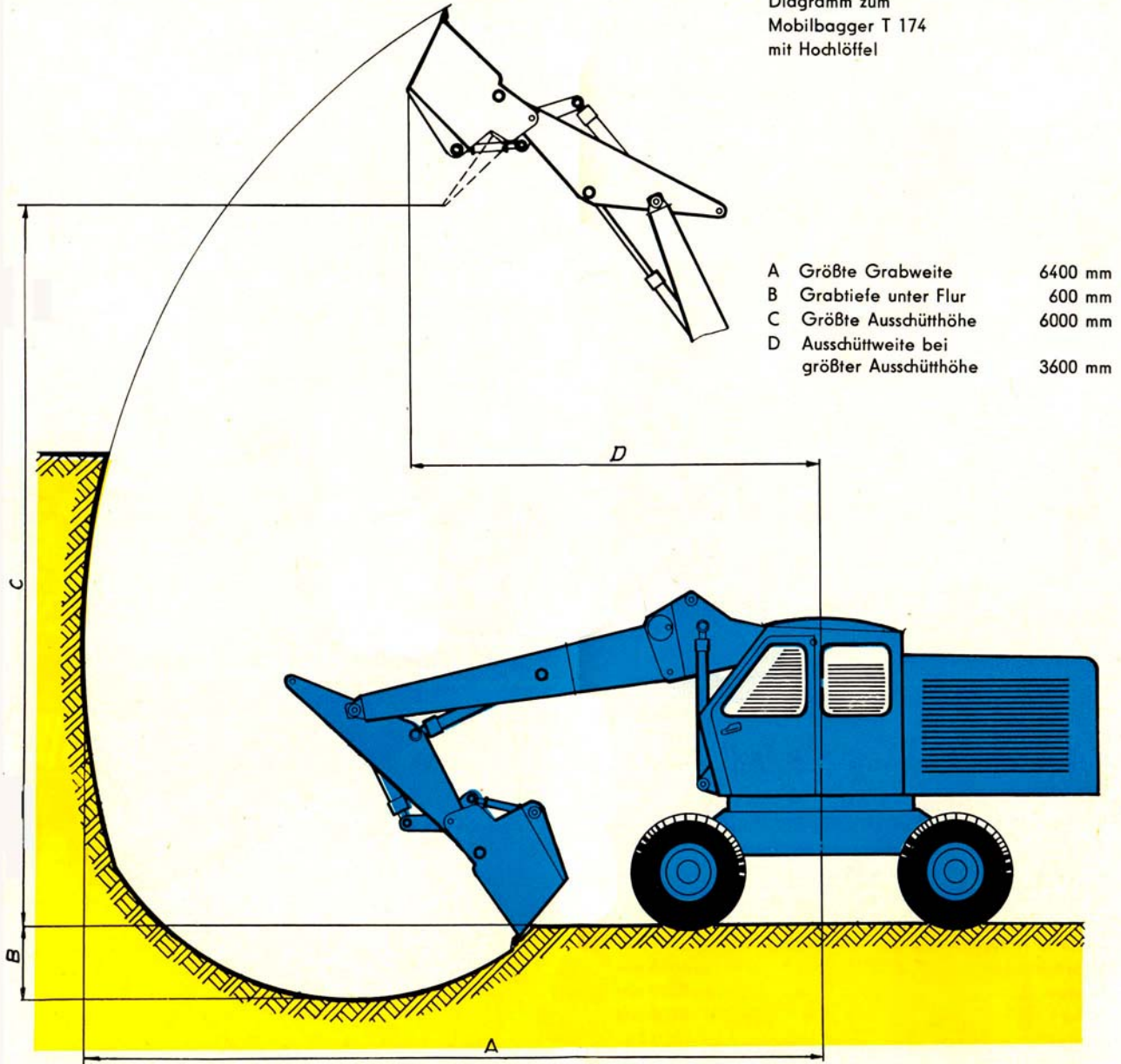


Technische Kennwerte

Leistung		
Lastmoment	6,3 Mpm	Tragfähigkeit 2,0 t
Tragfähigkeit in Abhängigkeit der Ausladung:		
Ausladung	6,3 m	Tragfähigkeit 1,0 t
	2,2—3,15 m	2,0 t
Umschlagleistung bei Sand		100 t/h
Umschlagleistung bei Kohle		70/th
Hubhöhe mit Haken		7000 mm
Hubhöhe mit Greifer		6000 mm
Arbeitstiefe unter Flur mit Greifer		2000 mm
Arbeitstiefe unter Flur mit Greifer und Greiferverlängerung		3800 mm



Diagramm zum
Mobilbagger T 174
mit Hochlöffel



Auslegeranschluß oben – Ausleger gerade

Mobilbagger WEIMAR

mit Hochlöffleinrichtung



Technische Kennwerte

Leistung	
Baggerleistung	20—25 m ³ /h
Reißkraft am Löffel	3500 kp
Arbeitsmaße, Baggerarm oben am Stützbock montiert	
Größte Ausschütthöhe über Baggersohle	6000 mm
Größte Grabtiefe unter Baggersohle	600 mm
Größte Reichweite von Baggermitte	6400 mm
Maße in Transportstellung	
Länge	6800 mm
Breite	2500 mm
Höhe	3200 mm
Masse	7600 kp

