

TYPENREIHE

T 174-1



Große Leistung, vielseitige Einsatzmöglichkeiten, robuste Konstruktion und hohe Wirtschaftlichkeit sind nur einige der Vorteile, die die Varianten der Typenreihe T 174-1 bieten. Die Varianten der Typenreihe T 174-1 bestehen aus einem Grundgerät, das entsprechend den Einsatzbedingungen ausgerüstet wird.

Der **T 174-1** steht

**als hydraulischer Kran,
als Tieflöffelbagger und
als Hochlöffelbagger**

zur Verfügung. Die Varianten sind beliebig umrüstbar. Dazu liefern wir Umrüstsätze.

durch eine Vielzahl an Greifern und Baggerarbeitswerkzeugen können diese Varianten für die unterschiedlichsten Zwecke eingesetzt werden. Ob in der Industrie, Landwirtschaft oder auf Baustellen, ob zum Be- und Entladen, ob zum Baggern, zur Neulandgewinnung oder zum Beschicken von Flugzeugen in Verbindung mit der avio-chemischen Schädlingsbekämpfung – die Varianten der Typenreihe T 174-1 haben ihre hohe Zuverlässigkeit und Wirtschaftlichkeit bewiesen.

1

Das Grundgerät ist mit dem zweiteiligen Kranausleger ausgestattet.

Alle Bewegungen des Auslegers und der Arbeitswerkzeuge dieses Mobilkranes werden hydraulisch gesteuert. Er wird hauptsächlich in Industrie und Landwirtschaft und auf Baustellen zum Be- und Entladen von Fahrzeugen sowie für leichte Grabarbeiten eingesetzt.

2

Das Grundgerät ist mit einem Baggerausleger ausgestattet, der aus den Auslegerarmen des Mobilkranes besteht. Mit Hochlöffelausrüstung ist das Gerät hauptsächlich beim Straßenbau, beim Häuserbau, für Unterhaltungsarbeiten bei Eisenbahnanlagen sowie für den Schüttgutumschlag geeignet.

EIN GRUNDGERÄT MIT 3 VARIANTEN



Genau wie bei Variante 2 ist das Grundgerät mit dem Baggerausleger ausgerüstet, die Hochlöffelausrüstung wird jedoch durch eine Tieflöffelausrüstung ersetzt. Dadurch stellt diese Variante ein Universalgerät für alle Tieflöffelarbeiten dar.

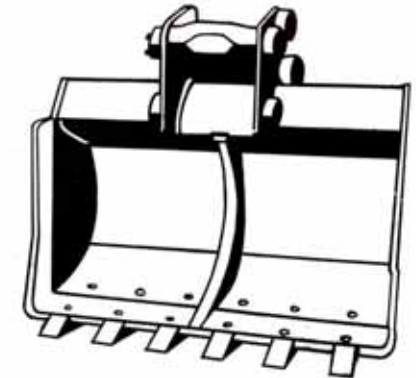
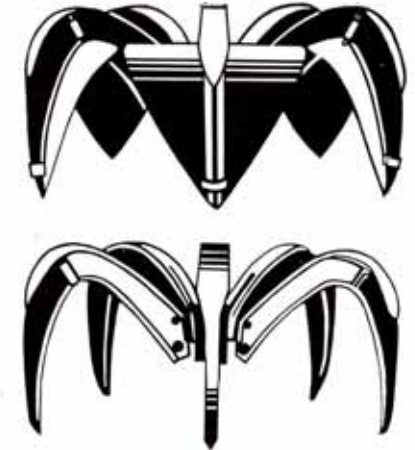
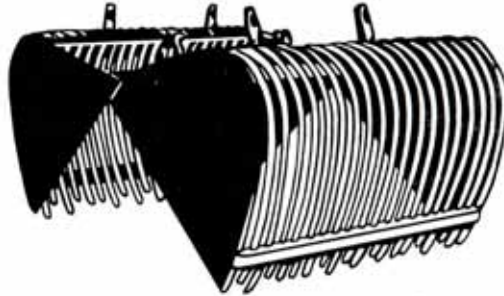
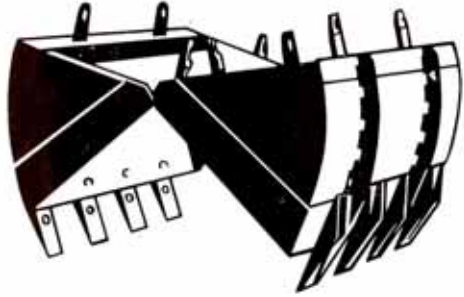
Um große Ausschütthöhen zu erreichen, kann der Ausleger an den oberen Anlenkpunkten des Stützbockes montiert werden. Zum Erreichen einer max. Arbeitstiefe von 4 m wird er auch an den unteren Anlenkpunkten des Stützbockes montiert.

Für hydraulischen Kranbetrieb:

1. Knickausleger
2. Greifergrundgerüst für Schüttgutumschlag
3. Greifergrundgerüst für Schachtarbeiten
4. Zinkenleiste mit Zinken 0,4 m³
5. Greiferschalen 0,16 m³, 0,32 m³, 0,60 m³
6. Greiferkorbschalen für Rüben 0,60 m³
7. Greifergrundgerüst für Mehrschalengreifer
8. Schalen für Mehrschalengreifer 0,16 m³, 0,32 m³
9. Kranhaken für Stückgewichte bis zu 2000 kp

Für Baggerarbeiten:

- Tieflöffelausrüstung
Hochlöffelausrüstung
1. Kombiniertes Hoch- und Tieflöffel 0,23 m³, Schneidbreite 700 mm
 2. Dränlöffel mit Auswerfer 0,16 m³, Schneidbreite mit Seitenzähnen 450 mm ohne Seitenzähne 350 mm
 3. Kombinierte Schwenkschaufel 0,25 m³, Schneidbreite 1200 mm
 4. Tieflöffel 0,25 m³, Schneidbreite 670 mm



TECHNISCHE DATEN:

Nennlastmoment	6,3 Mpm	
Größte Hubhöhe bei Kranhakenbetrieb	6850 mm	
Arbeitstiefe unter Flur bei Greiferbetrieb	2000 mm	
Baggerleistung (Hochlöffelausrüstung)	20–25 m ³ /h	
Reißkraft am Hochlöffel	3500 kp	
Baggerleistung (Tieflöffelausrüstung)	20–25 m ³ /h	
Reißkraft am Tieflöffel	3500 kp	
Abmessungen, Gewicht		
Maße in Transportstellung	Bagger	Kran
Länge	6800 mm	7000 mm
Breite	2500 mm	2500 mm
Höhe	3200 mm	2800 mm
Gesamtgewicht:		
Mobilbagger mit Tieflöffel		7600 kp
Mobilkran mit Lasthaken		7200 kp

Fahrgeschwindigkeit (4-Gang-Wechselgetriebe)

1. Gang	3,0 km/h
2. Gang	5,9 km/h
3. Gang	10,7 km/h
4. Gang	18,1 km/h
Rückwärtsgang	3,7 km/h

Dieselmotor, luftgekühlt	2 VD 14,5/12-1 SRL
Leistung	36 PS bei 1500 min ⁻¹
Schwenkbereich	360°, fortlaufend

Wir sind bestrebt, unsere Erzeugnisse laufend weiterzuentwickeln. Ausführungen und technische Daten können sich ändern. Sie sind erst nach schriftlicher Bestätigung durch das Lieferwerk verbindlich.



VEB WEIMAR-KOMBINAT
Landmaschinen

Betrieb
Weimar-Werk
DDR-53 Weimar

Expporteur: TRANSPORTMASCHINEN EXPORT-IMPORT DDR-108 Berlin