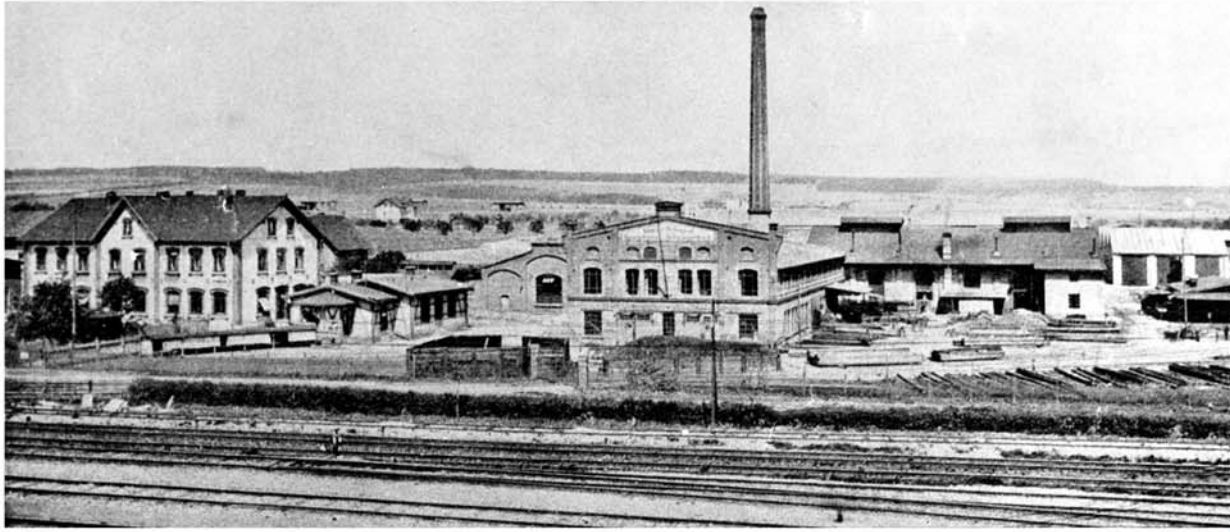


# 110 JAHRE INDUSTRIESTANDORT „WEIMAR-WERK“



## EINLADUNG

**AM 14. JUNI 2008 FEIERT WEIMAR DEN GEBRUTSTAG SEINES ÄLTESTEN INDUSTRIEGEBIETES. DAZU LADEN WIR DIE STÖVRINGER UND WEIMARER BELEGSCHAFT DES HYDREMA KONZERNS EIN, GEMEINSAM MIT UNSE- REN KUNDEN AUS ALLER WELT UND DEN BESUCHERN AUS DER STADT WEIMAR UND DEM UMLAND EINEN BLICK IN DIE HIER ANSÄSSIGEN UNTERNEHMEN ZU WERFEN, UM ZU SEHEN, WELCHE RICHTUNG DIE ENTWICKLUNG DER LETZTEN ZEHN JAHRE GENOMMEN HAT. DAZU ER- WARTET ALLE BESUCHER EIN UMFANGREICHES PRO- GRAMM. BEI HYDREMA IST FOLGENDES PROGRAMM GE- PLANT:**

<b>10.00 UHR</b>	<b>ERÖFFNUNG DER FEIERLICHKEITEN</b>
<b>10.30 - 17.00 UHR</b>	<b>MASCHINENAUSSTELLUNG MASCHINENVORFÜHRUNGEN BETRIEBSRUNDGÄNGE</b>
<b>10.00 - 17.00 UHR</b>	<b>AUSSTELLUNG ÜBER DIE GESCHICHTE DES INDUSTRIEGEBIETES</b>
<b>9.45 - 13.00 UHR</b>	<b>SPIELT DAS SCHAUORCHESTER WEIMAR UNTER LEITUNG VON H. GÄRTNER</b>

**FÜR DAS LEIBLICHE WOHL IST AM VORFÜHRPLATZ DURCH UNSER VERSTÄRKTES KANTINENTEAM GE- SORGT. JEDES BELEGSCHAFTSMITGLIED KANN FÜR SICH UND SEINE BEGLEITENDEN GÄSTE AM 14. JUNI 2008 JE PERSON JE EINE WERTMARKE FÜR SPEISEN UND EINE FÜR GETRÄNKE IM VERWALTUNGSGEBÄUDE IN EMPFANG NEHMEN.**



**FIRMENPORTRÄT #4**  
**WESOMA GmbH Weimar**

Am 21. Januar 1993 durch Dr. Günther Gerlach und Rainer Langer als Geschäftsführende Gesellschafter gegründet, arbeiten die 57 Mitarbeiter in der Konstruktion, der Projektierung, der Fertigung im Bereich Maschinenbau, Vorrichtungen und Sondermaschinen. Seit April 2007 ist Rainer Langer alleiniger Geschäftsführer. Die WESOMA beschäftigt einen Auszubildenden als Zerspanungsmechaniker. Die Kunden kommen aus der Automobil- und Zulieferindustrie, dem Schwer- und Werkzeugmaschinenbau, dem Anlagen- und Werkzeugbau sowie der Holzverarbeitenden Industrie.

Kontakt: Otto-Schott-Straße 8, 99427 Weimar, Telefon: (0 36 43) 4 39 20, Fax: 43 92 30, E-Mail: info@wesoma-weimar.de, www.wesoma-weimar.de



**FIRMENPORTRÄT #1**  
**Grone Bildungszentrum Weimar GmbH – gemeinnützig**

Gegründet 1991 mit 30 Mitarbeitern ist die Gesellschaft kontinuierlich gewachsen. 1994: Erwerb der Halle 2 des ehemaligen Weimar-Werkes. 1997/98 und 2001/2002 weitere große Erweiterungen und Sanierungen der Räume. Heute hat das Bildungszentrum 115 Mitarbeiter und 215 Auszubildende: Schulabgänger/innen, Umschüler/innen, Auszubildende, Arbeitssuchende. Ziel sind Umschulungen und Fortbildungen für Erwachsene, auch Erstausbildung und berufsvorbereitende Lehrgänge für Jugendliche; Trainingsmaßnahmen und Auswahlverfahren für Firmen.

Kontakt: Otto-Schott-Straße 2, 99427 Weimar, Telefon: (0 36 43) 48 00 10, Fax: 48 00 20, E-Mail: weimar@grone.de, www.grone.de



**FIRMENPORTRÄT #2**  
**Härterei Reese Weimar GmbH & Co. KG**

Die Härterei Reese entstand 1992 aus der Werkhärterei des traditionsreichen Weimar-Werkes. Zu einer modernen Universalhärterei ausgebaut, bietet sie ihren Kunden ein breites Spektrum an hochqualifizierten Wärmebehandlungsverfahren. Trotz Automation bleibt das Know-how der 30 Mitarbeiter (und 5 Auszubildenden) ein entscheidender Faktor für optimale Härteergebnisse. Geschäftsführer der Härterei Reese ist Norbert Schremb. Die Kunden kommen unter anderem aus der Automobil- und Zulieferindustrie, dem Maschinenbau und dem Werkzeugbau.

Kontakt: Otto-Schott-Straße 4, 99427 Weimar, Telefon: (0 36 43) 4 80 90, Fax: 48 09 87, E-Mail: weimar@haererei.com, www.haererei.com



**FIRMENPORTRÄT #15**  
**Speisewirtschaft Weimar-Menü GmbH**

Hervorgegangen aus dem Küchen- und Kantinenbetrieb des ehemaligen Weimar-Werkes schaut der Betrieb auf eine über 30jährige Tradition der Gemeinschaftsverpflegung zurück. 1992 privatisiert, versorgen heute 28 Mitarbeiter täglich bis zu 3.000 Essensteilnehmer in 16 Kinder-einrichtungen, vier Schulen und über 700 Betrieben. Für Ausstattung und Modernisierung wurden zuletzt 1,1 Mill. Euro investiert. Ein betriebseigener Fuhrpark wurde aufgebaut. Das Menüangebot umfasst sieben verschiedene Speisen.

Kontakt: Am Industriepark 5, 99427 Weimar, Telefon: (0 36 43) 42 62 12, Fax: 42 62 13



**FIRMENPORTRÄT #16**  
**TLG IMMOBILIEN GmbH**

Die 1991 gegründete TLG IMMOBILIEN GmbH ist in den Marktsegmenten Gewerbe, Büro, Einzelhandel und Wohnen die Nummer Eins für Immobilien in Ostdeutschland. Ihr Geschäft ist das Vermieten, Verwalten, Entwickeln sowie der An- und Verkauf von Immobilien. Produzierenden Mittelständlern bietet sie das förderfähige Bau- und Finanzierungspaket »ImmoLeasing plus«. Die Zahl der Mitarbeiter liegt bei 400; die Zahl der Auszubildenden derzeit bei 28, beispielsweise in den Berufen des Immobilienkaufmanns bzw. der -kauffrau.

Kontakt: Grassstraße 12, 04107 Leipzig, Telefon: (03 41) 2 67 66 86, Fax: 2 67 66 28, E-Mail: evelyn.mueller@tlg.de, Internet: www.tlg.de



**FIRMENPORTRÄT #5**  
**Hydrema Baumaschinen GmbH**

Die Hydrema Baumaschinen GmbH wurde 1982 als deutsche Vertriebsgesellschaft des dänischen Hydrema Konzerns gegründet und 1999 nach Weimar verlegt. Hydrema produziert Spezialmaschinen – beispielsweise für innerstädtisches Bauen, Grün- und Sportanlagen, Kommunen, die Bahn oder das humanitäre Minenräumen. Zu ihrem Leistungsprofil gehören Handel, Vermietung und Service von/an Baggern, Radladern und vielen anderen Geräten. Der Betrieb zählt 31 Mitarbeiter und zwei Auszubildende als Bürokauffrau/-mann.

Kontakt: Kromsdorfer Straße 18, 99427 Weimar, Telefon: (0 36 43) 46 12 00, Fax: 46 12 30, E-Mail: rfr@hydrema.com, Internet: www.hydrema.com



**FIRMENPORTRÄT #6**  
**Hydrema Produktion Weimar GmbH**

Die GmbH wurde 1991 als Weimar-Werk Baumaschinen GmbH gegründet und nahm 1992 ihre Arbeit auf. Im Jahre 1996 wurde sie an den Hydrema Konzern verkauft und ist dessen zweite deutsche Produktionsgesellschaft. Der Hydrema Konzern versteht sich als Produzent von Spezialmaschinen, die für die Massenproduzenten nicht lohnend erscheinen: Dumper, Multifunktionsgeräte, Hochwasser-schutz und Minenräumer. Beschäftigte: 158 Mitarbeiter und vier Auszubildende als Industriemechaniker und Lagerarbeiter.

Kontakt: Kromsdorfer Straße 18, 99427 Weimar, Telefon: (0 36 43) 46 15 00, Fax: 46 18 32, E-Mail: sb@hydrema.com, Internet: www.hydrema.com



**FIRMENPORTRÄT #7**  
**KET Weimar Kartoffelertetechnik GmbH**

Die KET Weimar Kartoffelertetechnik GmbH wurde 1997 in Fortführung der Weimar-Werk-Tradition des Landmaschinenbaus gegründet. Die Entwicklung, die Produktion und der Vertrieb von Kartoffelertetechnik gehören zu ihrem Leistungsprofil. Der Betrieb aus der Branche Maschinenbau beschäftigt 38 Mitarbeiter und sechs Auszubildende in den Ausbildungsberufen Fachkraft für Lagertechnik und Industriemechaniker. Geschäftsführer sind die Dipl.-Ingenieure Peter Dahlmann und Rainer Heyne.

Kontakt: Am Industriepark 7, 99427 Weimar, Telefon: (0 36 43) 4 52 0, Fax: 4 52 1 02, E-Mail: mail@ket-weimar.de, Internet: www.ket-weimar.de



**FIRMENPORTRÄT #8**  
**TLS Weimar GmbH**

Die TLS Weimar GmbH wurde 2001 als Spedition gegründet und kann seit 2002 einen eigenen Fuhrpark vorweisen. Das Leistungsprofil des Unternehmens weist sowohl Transporte als auch Lagerdienstleistungen, Speditionsvermittlung, die Verzollung von Waren oder Transportversicherungen vor. Bei der TLS Weimar GmbH arbeiten 24 Mitarbeiter und ein Auszubildender, der sich hier zum Kaufmann für Speditions- und Logistikdienstleistungen ausbilden lassen kann. Die Geschäftsführerin des Unternehmens ist Ursula Hollstein.

Kontakt: Kromsdorfer Straße 17, 99427 Weimar, Telefon: (0 36 43) 24 34 0, Fax: 24 34 44, E-Mail: info@tls-weimar.de, Internet: www.tls-weimar.de



**FIRMENPORTRÄT #9**  
**Weimar Guss-Vertrieb Modell- und Formenbau GmbH**

1994 wurde die Weimar Guss-Vertrieb Modell- und Formenbau GmbH in ihrer jetzigen Gesellschaftsform gegründet. Spezialisiert hat sie sich auf die Herstellung von Gießereimodellen, Formen für Spritzguss, Sonderanfertigungen, Prototypenbau; auf die Verarbeitung von Metallen, Kunststoffen, Holz. Der Betrieb beschäftigt sieben Mitarbeiter und drei Auszubildende (als Industrie-Modellbauer). Die Kunden sind vor allem Maschinenbau-betriebe, Gießereien und Anlagenbauer – sowohl regional als auch überregional.

Kontakt: Otto-Schott-Straße 2, 99427 Weimar, Telefon: (0 36 43) 42 63 60, Fax: 42 63 62, E-Mail: mail@weimar-gmf.de, Internet: www.weimar-gmf.de



**FIRMENPORTRÄT #10**  
**Kongress- und Kulturmanagement GmbH**

Mit der Gründung 1993 war das Unternehmen eine »Zwei-Personen-Firma«. Sie organisierte den 50. Jahrestag der Befreiung des KZ Buchenwald (1995), den Deutschen Krebskongress (2002) und den Deutschen Röntgenkongress (2005). Im Jahr 2000 wurde ein zweiter Sitz in Berlin gegründet. Die »KuK« ist eine Full-Service-Agentur mit 25 Mitarbeitern und vier Auszubildenden (Bürokauffrau/-mann, Kauffrau/-mann für Bürokommunikation, Industriekauffrau/-mann), bei der alle Dienstleistungen im Kongress- und Veranstaltungsmanagement erhältlich sind.

Kontakt: Karl-Liebknecht-Straße 17-21, 99423 Weimar, Telefon: (0 36 43) 24 68 0, Fax: 24 68 31, E-Mail: info@kuk.de, Internet: www.kuk.de



**FIRMENPORTRÄT #11**  
**Kirchner + Partner Heben und Fördern GmbH Weimar**

Die Firma Kirchner + Partner Heben und Fördern GmbH Weimar wurde im Dezember 1991 durch die Gesellschafter Klaus Kirchner, Roland Bombien und Uto Lehmann gegründet. Seit 1996 steht das neue Firmengebäude. Heute arbeiten in der Firma 15 Mitarbeiter und zwei Auszubildende. Die Firma ist ihren Kunden Partner beim Verkauf, der Vermietung und dem fachgerechten Service an Gabelstaplern und Lagerhausräten. Dazu gehören unter anderem auch Hubarbeitsbühnen, Teleskopklader oder Möbelaufbauzüge.

Kontakt: Otto-Schott-Straße 12, 99427 Weimar, Telefon: (0 36 43) 42 63 47, Fax: 42 63 49, E-Mail: weimar@kirchnerpartner.de, www.kirchnerpartner.de



**FIRMENPORTRÄT #12**  
**Ilm-Pack GmbH**

Im Jahr 1991 wurde die Firma Ilm-Pack GmbH durch Thomas Netzer und Dieter Kientz in Bad Berka gegründet. 1996 zog der Betrieb ins Weimar-Werk. 2001 – zum Zehnjährigen – feierte Ilm-Pack seine Neubaueinweihung; 2007 musste für eine Erweiterung weiteres Gelände gekauft werden. »Individuelle Verpackungslösungen mit eigener Verpackungsentwicklung« ist der Anspruch der Firma, die ihre Kunden vor allem in der Industrie hat. Ilm-Pack beschäftigt 29 Mitarbeiter und sechs Auszubildende als Verpackungsmittelmechaniker.

Kontakt: Otto-Schott-Straße 6, 99427 Weimar, Telefon: (0 36 43) 42 32 93, Fax: 42 04 25, E-Mail: d.kientz@ilm-pack.de, Internet: www.ilm-pack.de



**FIRMENPORTRÄT #13**  
**BAMAG GmbH Fahrzeugbau**

Die BAMAG GmbH wurde 1991 als Baumaschinenunternehmen gegründet. Seit dem Jahr 2000: Konzentration auf Fahrzeugbau. Heute werden mit 20 Mitarbeitern Lkw-Spezialanhänger und Fahrzeugaufbauten produziert. Für ihre Entwicklung innovativer Produkte (z.B. Komponenten für die Ladungssicherung) ist die BAMAG International bekannt. Derzeit fertigt BAMAG 82 Einheiten schwerer Getränke-Lkw und -anhänger für Coca-Cola. Drei Auszubildende arbeiten u.a. als Karosserie- und Fahrzeugbauer und Mechatroniker.

Kontakt: Thüringenweg 1, 99427 Weimar, Telefon: (0 36 43) 43 49 0, Fax: 43 49 10, E-Mail: kontakt@bamag.de, Internet: www.bamag.de



**FIRMENPORTRÄT #14**  
**Menningen KG**

Gründungsjahr der Menningen KG ist 2003. Als Fachgroßhandel für Gebäudetechnik ist die Menningen KG Partner des Fachhandwerks mit einem Großhandel für rund 15.000 Artikel in den Bereichen Sanitär, Heizung, Installation, Klima, Lüftung. Des Weiteren existieren acht AbExe (Abholexpress) in Thüringen und vier Badausstellungen in Jena, Gera, Saalfeld und Mühlhausen. Die Lieferung erfolgt bei einem 24-Stunden-Bestellservice einen Tag nach Anforderung, bei Bedarf auch mehrmals täglich mit 31 Lkws in ganz Thüringen.

Kontakt: Otto-Schott-Straße 9, 99427 Weimar, Telefon: (0 36 43) 90 06 0, Fax: 90 06 20, Internet: www.gc-gruppe.de