

**EXCAVATOR
ATTACHMENTS**

**WERKZEUGE
FÜR BAGGER**

Standard-Werkzeuge

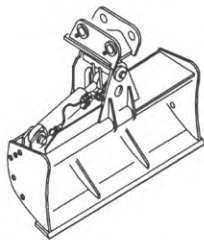
(Auswahl aus dem umfangreichen Sortiment von Arbeitswerkzeugen für den Anbau an Mobilbaggern, siehe Datenblätter Mobilbagger!)



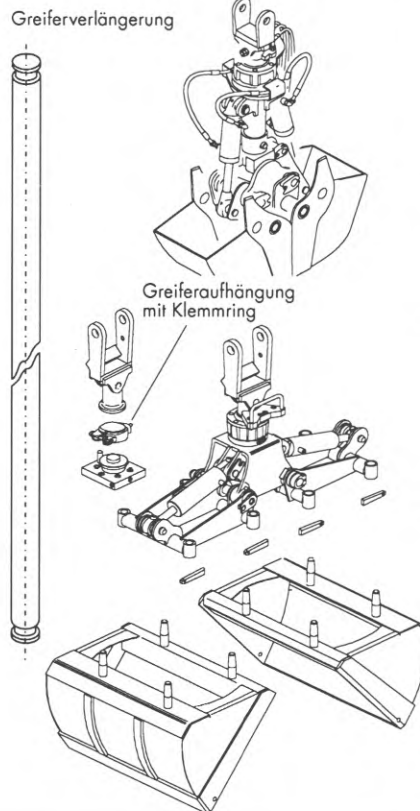
Löffel
über 40
verschiedene
Typen und Breiten



Tieflöffel
500 - 1000 mm
Tieflöffel mit Auswerfer
300 - 400 mm
Grabenräumlöffel
1500 - 1800 mm
Grabenräumlöffel, schwenkbar
1500 - 1800 mm
Sortierlöffel
900 mm



Hinweis:
Alle Löffel mit normalem Bolzenanschluß am Bagger sind auch mit Schnellwechsleranschluß lieferbar.



Greiferverlängerung

Greiferaufhängung mit Klemmring

Greifer
über 40
verschiedene
Typen und Volumen

Schachtgreifer
Schachtgreifer, komplett
100 - 500 Liter
Greifergrundgerüst
Schachtschalen
100 - 500 Liter
Schmalgreifer, drehbar
Rundschachtgreifer

Schüttgutgreifer
Greifergrundgerüst
Schüttgutschalen
160 - 1100 Liter

Zangen

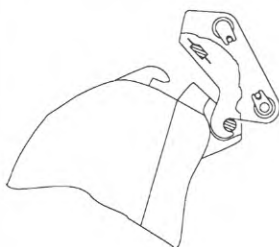
Mehrschalengreifer

Greiferverlängerung
Länge 1200 - 2500 mm

Schnellwechsler für ...

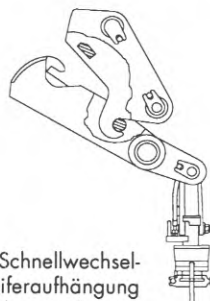
Tieflöffel

Schnellwechsler, mechan.



Greifer

Schnellwechsel-Greiferaufhängung, drehbar

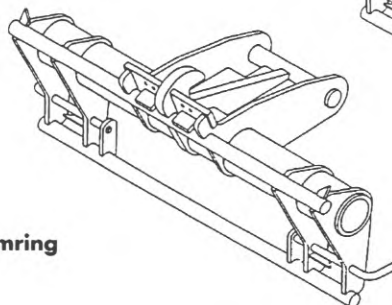


Schnellwechsel-Greiferaufhängung ohne Drehmotor (nicht dargestellt)

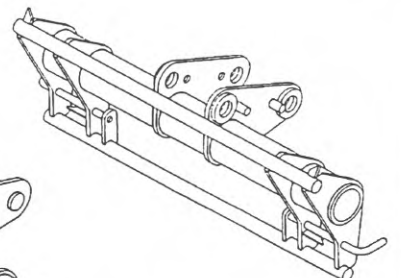
— Klemmring

SW-Rahmen Standard

• für Bolzenanschluß ▶



Landwirtschafts-Werkzeuge



SW-Rahmen Kombi

◀ • für SWE - Anschluß

Spezialbaggerausrüstung für ...

Boden

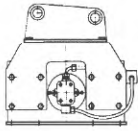
Erdlochbohrer



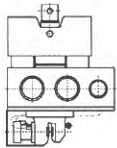
Aufreißzahn



Boden-Verdichter

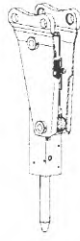


Vibrationsrammen

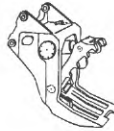


Asphalt/Stein/Beton

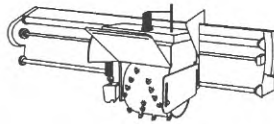
Hydraulikhammer



Betonknacker



Betonfräse



Stückgut

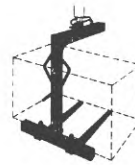
Lasthaken



Holzzange

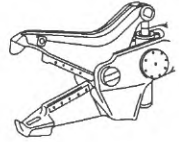


Palettengabel

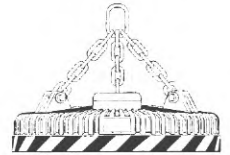


Metalle

Schrottschere



Elektro-Magnet

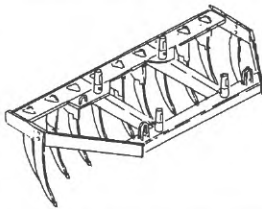


Mehrschalengreifer

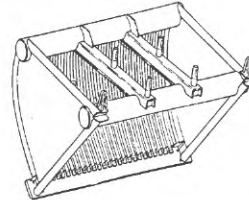
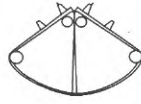


Landwirtschaftswerkzeuge für Standardanschluß

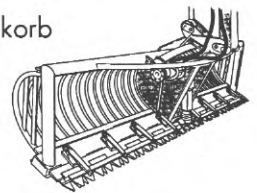
Zinkenleiste



Rübenkorb

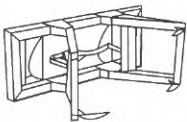


Mähkorb



Landwirtschaftswerkzeuge für Schnellwechselrahmen

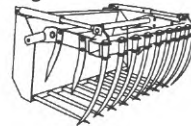
Ballenzange



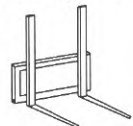
Folienballenzange



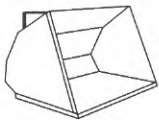
Silagezange



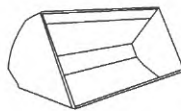
Großballengabel



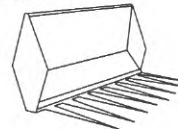
Erdschaufel



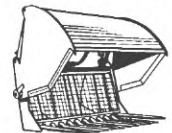
Leichtgutschaufel



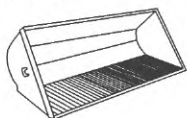
Dunggabel



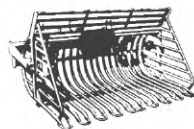
Silage-Schneidzange



Kartoffelkorb



Rübenkorb



Auswahl und Anbaubedingungen sowie weitere Arbeitswerkzeuge für Ihren Einsatzfall nach Rücksprache mit Weimar-Werk Baumaschinen GmbH.

weimar
BAUMASCHINEN

Weimar-Werk Baumaschinen GmbH
Kromsdorfer Straße, PF 305
D-99404 Weimar/Thüringen

Tel. (03643) 46 14 00
Fax (03643) 46 14 02



Änderungen im Sinne der technischen Weiterentwicklung vorbehalten. Stand Februar 1995