

M 1500B

HYDREMA
weimar

E-mail: hydrema@hydrema.com
Internet: www.hydrema.com

Tel.: +49 03643 / 461-400
Fax: +49 03643 / 461-402

Kromdorfer Straße 18
D - 99427 Weimar/Thüringen

Weimar

HYDREMA



Kompaktbagger

Kompaktbagger mit Kurzheck

kleiner Heckschwenkradius,
R = 1570 mm.

Spezielle Auslegegeometrie

gestattet einen extrem kleinen
Frontschwenkradius mit gefülltem Löffel
beliebiger Breite.

Extrem kleiner Gesamtdrehkreis

von R=1600 mm durch Kurzheck und
spezielle Auslegegeometrie.

Load-sensing Hydraulik

mit Bedarfsstromsteuerung und last-
unabhängiger Überlagerung für beliebig
viele Verbraucher und feinfühlicher
Betätigung.

Instrumententafel mit Bordcomputer

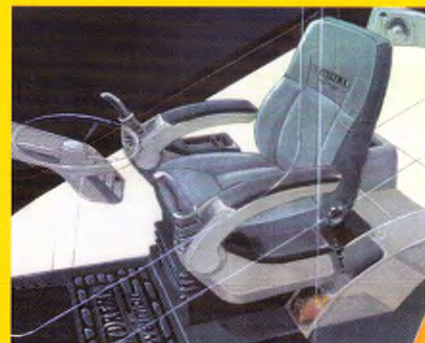
Sie dient zur Betätigung, Anzeige und
Überwachung. Sie enthält folgende Son-
derfunktionen: Überlastwarn-einrichtung,
Mode-Steuerung für Dieselmotor, Leer-
lauf-Automatik für Dieselmotor, Automa-
tik zur Umschaltung "Fahren-Arbeiten".

EEC Stufe 1 Motor

Umweltfreundlicher Turbo-Diesel Motor
mit Intercooler und 121 PS. Entspricht
den EEC Stufe 1 für Abgasemission.

Lastschaltgetriebe

Umschaltung zwischen Gelände- und
Straßengang unter voller Belastung ohne
Zugkraftunterbrechung



Neue Kabine mit Komfortsitz und Weitronic
mit Servicecomputer.

Hydraulischer Bagger



14,5 - 16,5 t



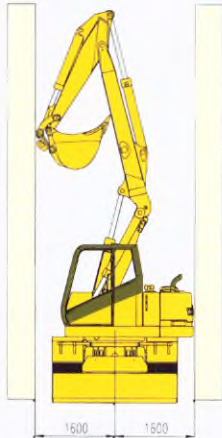
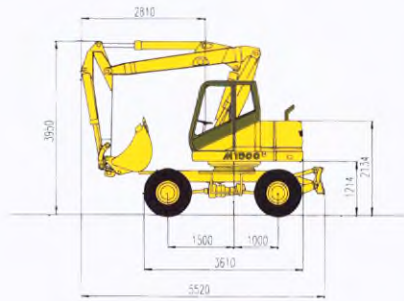
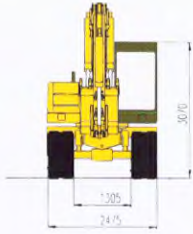
89 kW/121 PS



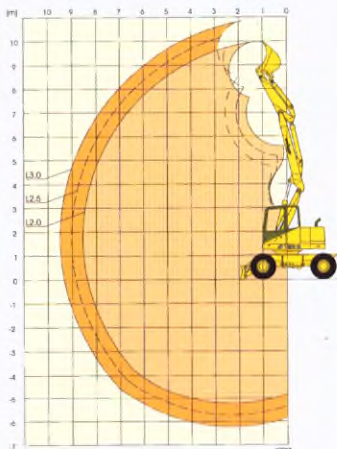
... 0,8 cbm



3,2 m



Drehkreis



Verstellausleger V 5.3

Betriebsgewicht

je nach Ausrüstung 14,5 - 16,5 t

Dieselmotor

Perkins 1004-4T FASTRAM, 4 l. Hubraum, 4-Zylinder Turbodiesel Motor mit Intercooler und Direkteinspritzung. 121 PS (89 kW) bei 2200 U/min. Max. Drehmoment 430 Nm bei 1500 U/min (ISO/TR 14396). Entspricht EEC Stufe 1 für Abgasemission. Trockenluftfilter mit Sicherheitselement. Ölgekühlte Kolben. FASTRAM Verbrennungstechnik. Durchschnittlicher Dieselverbrauch: ungefähr: 8 l./h.

Hydraulikanlage

Load Sensing, 1 1/2-Kreisanlage mit Verstellpumpen, Leistungsregelung, Druckabschneidung, ein Kreis für Steuerhydraulik, ein Kreis für Bremsanlage und Lenkung, unabhängiges Drehwerk. Fahrwerk und Arbeitshydraulik
 Druck, Ölmenge..... 320 bar, 260 l/min
 Drehwerk Druck, Ölmenge 290 bar, 104 l/min
 ZV 1 Zusatzverbraucher
 Druck, Ölmenge..... 160 bar, 120 l/min
 ZV 2 Zusatzverbraucher (Option)
 Druck, Ölmenge..... 130 bar, 40 l/min
 Steuerhydraulik
 Druck, Ölmenge..... 30 bar, 20 l/min
 Anschluß für hydraulische Zusatzverbraucher.

Fahrtrieb

Hydrostatischer Fahrtrieb, Verstellmotor mit Fahrbremsventil, Lastschaltgetriebe.
 Kriechgang 0 - 3,5 km/h
 Geländegang 0 - 5,2 km/h
 Straßengang 0 - 20 km/h
 Schnellfahrer, Option 30 km/h
 Permanenter Allradantrieb, Betätigung des Fahrtriebes über Fahrpedal. Bei Bergfahrt erfolgt hydraulische Bremsung durch Fahrbremsventil.

Achsen

Achsen mit Planetenuntersetzungsgetrieben in allen Radnaben, Vorderachse pendelnd aufgehängt. Achspendelung sperrbar.
 Pendelwinkel..... +/- 8°

Lenkung

Vollhydraulische Lenkung, mit Notlenkeigenschaft.

Leistungsdaten

Tragfähigkeit, max 10,0 t.
 Grabtiefe, max 5900 mm
 Reichweite, max 9600 mm
 Reißkraft, max 100 kN
 Losbrechkraft, max 125 kN

Bremsen

Hydraulische Zweikreisbremsanlage, im Ölbad laufende wartungsfreie Lamellenbremsen, bei Baggerarbeit arretierbar. Feststellbremse durch Lastschaltgetriebe.

Elektroanlage

Bordspannung 24 V
 Batteriekapazität 2 x 88 A.
 Generator 55 A. 1320 W
 Anlasser 4 kW
 Arbeitsscheinwerfer 3 x 70 W

Instrumententafel: Folientastatur, Bargraphen, Kontrollleuchten, Betriebsdatenüberwachung mit Bordcomputer, Display.

Dieselmotorsteuerung: elektronisch-hydraulische mode-Steuerung mit Leerlaufautomatik.
 STAND BY 1400 min⁻¹
 LOW 1700 min⁻¹
 MEDIUM 2000 min⁻¹
 HIGH 2200 min⁻¹

Bereifung

Hochdruck, Zwillingbereifung 10 - 20 EM
 Breitreifen 4 x 600/40-22,5

Drehwerk

Drehkranz mit Innenverzahnung und Langzeitschmierung.
 Oberwagendrehzahl 8,5 U/min
 Oberwagemoment 53,8 kNm

Füllmengen

Kraftstofftank 250 l.
 Hydrauliktank 180 l.

Standardausrüstung

- Großraumkabine mit Einschubfenster vorn und Dachluke, einstellbar.
- Mehrfach verstellbarer Komfort-Fahrersitz, schwingungsgedämpft.
- Leistungsstarke Heizungsanlage und Defrosterdüsen
- Innenbeleuchtung
- Scheibenwischer mit Scheibenwaschanlage.
- Pendelachssperre.
- Umfangreiche Schalldämmung in Kabine und Motorraum
- Schallleistungspegel - Außen (LwA) 101dB (A)
- Schalleleistungspegel - Kabine(LpA) 76dB (A)

Unterwagen (wahlweise)

- Planierschild mit Parallelführung
- Planierschild und Prätzenabstützung

Ausleger

- Verstellausleger mit Brustzylinder
- Monoblockausleger

Löffelstiele

- Unterschiedliche Länge; L2.0, L2.5, L3.0

Zusatzrüstung

- Überlastwarneinrichtung
- Rohrbruchventile oder Lasthalteventile
- Biologisch abbaubares Hydrauliköl
- Dieselstandheizung
- Luftfederter Komfortsitz mit Bandscheibensstütze
- Komfortkabine
- Steinschlagschutz FOPS nach DIN ISO 3449
- Satz, Arbeitsscheinwerfer 3 x 70 W
- Adapter für hochgestelltes Fahrerhaus.
- Rückspiegel rechts, elektrisch verstellbar und heizbar.
- Zentralschmieranlage
- Schnellwechsel
- Hammerversorgung

Ihr Vertragshändler



Änderungen im Sinne der technischen Weiterentwicklung vorbehalten - 03/98



Kromsdorfer Straße 18
 D - 99427 Weimar/Thüringen

Tel.: +49 3643 / 461-400
 Fax: +49 3643 / 461-402

E-mail: hydrema@hydrema.com
 Internet: www.hydrema.com