

**ERSATZTEILLISTE**

# **MOBILBAGGER**

# **M900**



**AUSGABE 1995**



## Verehrter Kunde,

die vorliegende Ersatzteilliste enthält alle Angaben, die für die Ersatzteilbestellung erforderlich sind. Nur Original - **weimar** - Ersatzteile gewährleisten Qualität, Sicherheit und Austauschbarkeit.

Bei der Bestellung von Ersatzteilen für das Antriebsaggregat (Deutz - Motor) wenden Sie sich bitte an eine unserer Service-Stellen.

Änderungen an dem Mobilbagger **M900A** nach Redaktionsschluß der Ersatzteilliste, bedingt durch die technische Weiterentwicklung, müssen wir uns vorbehalten. Von diesen Änderungen werden wir Sie durch unseren Änderungsdienst laufend in Kenntnis setzen.

Die Darstellungen der Bauteile auf den Bildtafeln sind unverbindlich.

Um Ihr **weimar** - Gerät in einwandfreiem Zustand zu halten, steht Ihnen unser Kundendienst für weitere Auskünfte gerne zur Verfügung.

Wir wünschen Ihnen problemloses und störungsfreies Arbeiten.

## Die Geschäftsleitung

**weimar**  
**BAUMASCHINEN**



**Weimar-Werk, Baumaschinen GmbH**

Postfach 305 · D - 99404 Weimar  
Telefon 0 36 43 / 46 14 12 · 46 14 13 · 46 14 14  
Telefax 0 36 43 / 46 14 16

**Stand: August 1995**

Copyright ©

**Weimar-Werk, Baumaschinen GmbH**

**GAS - DOKUMENTATION**

**Text, Konzept  
und Gestaltung**

Rosenheimer Landstraße 39 85521 Otlobrunn  
Tel. 089 / 0 609 73 55 Fax: 089 / 608 41 60

## ERSATZTEILDIENTST

Die Ersatzteilbestellungen sind gemäß dem vorliegenden Ersatzteilkatalog an die zuständigen Regionalvertretungen, bzw. schriftlich an

**Weimar-Werk, Baumaschinen GmbH**  
Postfach 305  
  
D - 99404 Weimar



oder fernmündlich unter

Telefon: 0 36 43 / 46 14 12  
                                  46 14 13  
                                  46 14 14  
Telefax: 0 36 43 / 46 14 16



zu richten.

## ERSATZTEILBESTELLUNG

Für die Ersatzteilbestellung sind folgende Angaben erforderlich:

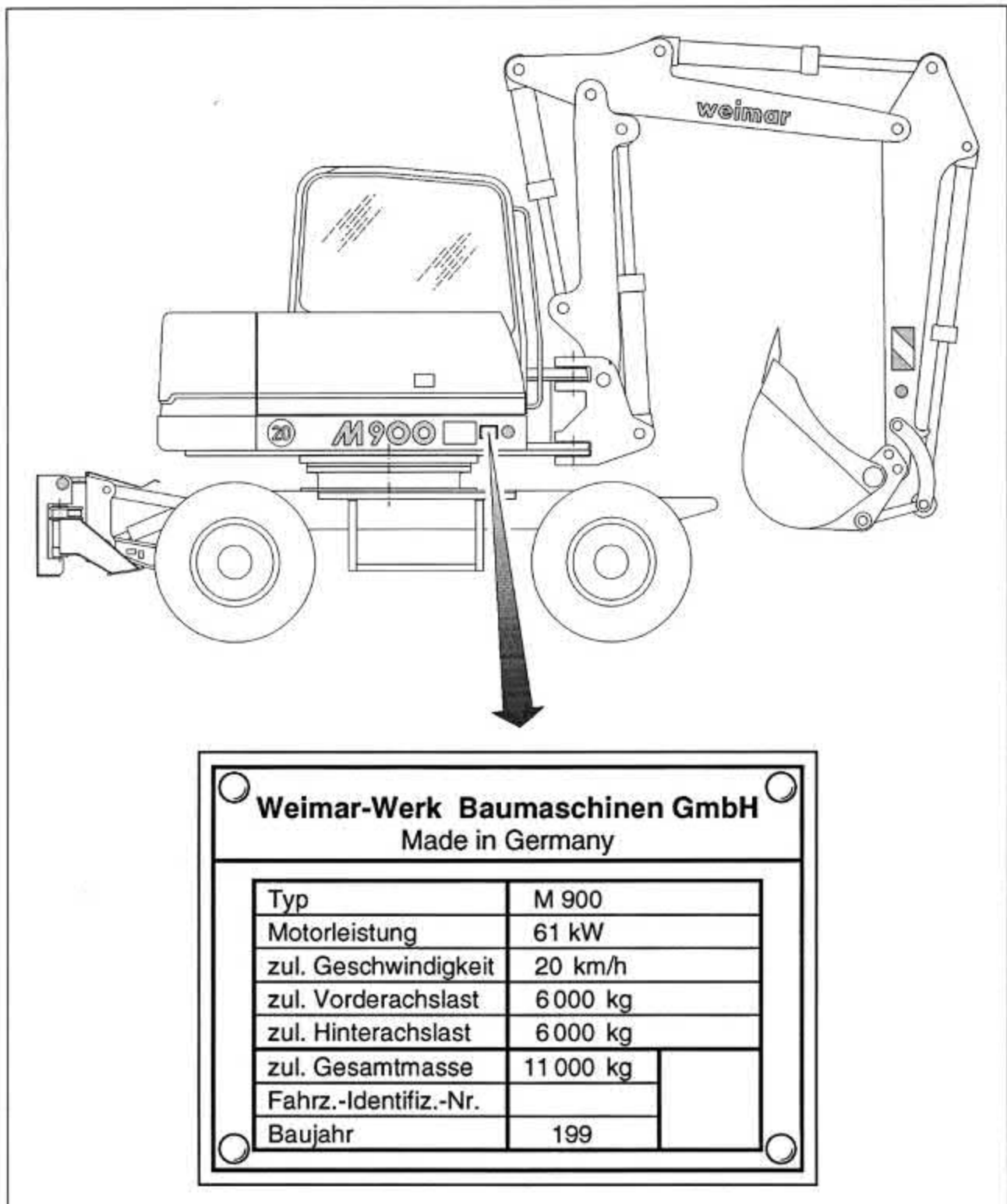
- **Typenbezeichnung**
- **Maschinen-Nummer (Fahrzeug-Identifizierungs-Nr.)**
- **Bestellnummer (Ident-Nr.) gemäß Ersatzteilliste**
- **Gewünschte Stückzahl**
- **Gewünschte Versandart (Post, Bahn)**
- **Genaue Versandanschrift (Postamt, Bahnstation)**
- **Zuständige Bankverbindung**

Beanstandungen von Ersatzteillieferungen sind innerhalb von acht Tagen nach Empfang der Lieferung zu melden. Dazu ist die Kontrollkarte beizulegen, sowie die Nummer der Versandanweisung anzugeben.

Spätere Reklamationen können nicht berücksichtigt werden.

## ANGABEN ZUM ERZEUGNISKENNSCHILD

Das Erzeugniskenntnischild Ihres Mobilbaggers ist auf der rechten Seite der Plattform zu finden.



## HINWEISE ZUM TEXTTEIL DER BAUGRUPPEN

Folgend aufgeführte Besonderheiten sind zur besseren Verständnis mit Hinweisen versehen:

Pos.	Stck.	Ident-No.	Bezeichnung
------	-------	-----------	-------------

Zwei Gedankenstriche ( - - ) in der Positionsspalte bedeuten, daß das Ersatzteil in dieser Baugruppe nicht bildlich dargestellt ist.

2	10 290 709 5	Abstützzylinder
1	10 400 631 6	. Verschleißteilsatz
1	10 000 114	. O-Ring
2	10 391 076 4	Einschraubverschraubung, gerade

"Einzeltteile siehe Fig. ..." bedeutet, daß das Ersatzteil in Fig. ... nochmals detailliert zerlegt dargestellt ist.

72	1	Einzeltteile siehe Fig. ...
73	1	

Ersatzteile ohne Ident-Nr. werden vom Hersteller nicht bevorratet, diese Ersatzteile können unter Einhaltung der Angaben des Herstellers, z.B. Abmessungen, Festigkeit, Materialgüte, Oberflächenbeschaffenheit etc. vom Betreiber selbst beschafft und eingebaut werden.

11	4	. Scheibe 17, DIN 6916-tZn
12	1	Einzeltteile siehe Fig. ...
13	4	
14	4	
15	4	
16	4	. Scheibe 13, DIN 125-200HV-A3L

Punkte vor der Bezeichnung eines Ersatzteiles bedeutet, daß das Ersatzteil Bestandteil eines vorher aufgeführten Ersatzteiles ist.

7	6	. Sechskantschraube M12x35, ISO 4017-8.8-A3
8	8	. Sechskantmutter M12, ISO 4032-8-A3L
9	1	. Bauteile Unterwagen, bestehend aus:
		. Bügel
11	3	. Sechskantschraube M16x50, ISO 4017-8.8-A3
12	3	. Sechskantmutter M16, ISO 4032-8-A3L
13	3	12 465 356 . Abdeckblech

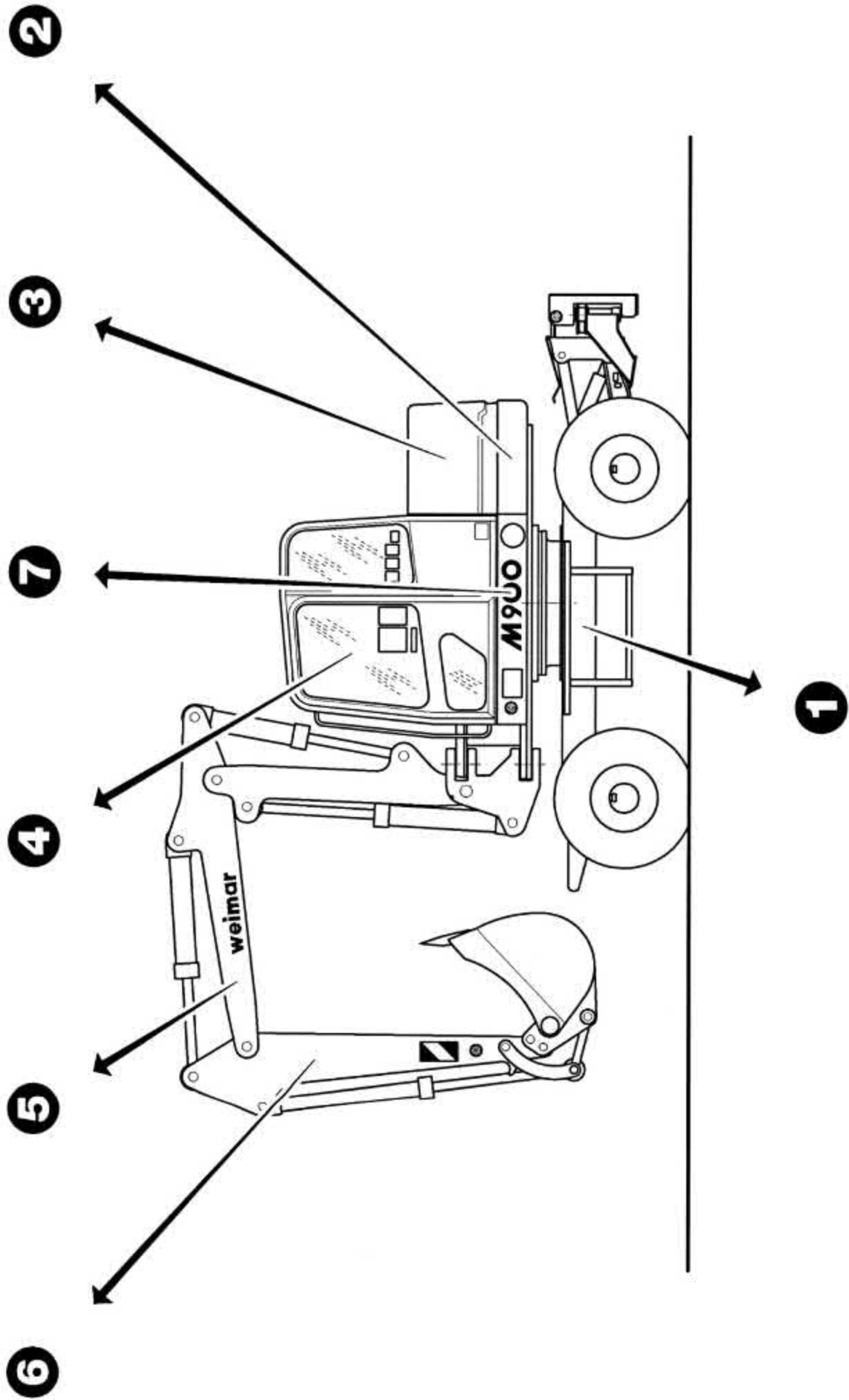


Fig.	Bezeichnung
<b>①</b>	
<b>UNTERWAGEN</b>	
1.1	Rahmen, Anbauteile, Aufstieg, Abschleppkupplung, Greiferbügel
1.2	Bremsanlage
1.3	Drehdurchführung
1.4	Pendelachsperrung
1.5.1	Abstützschild
1.5.2	Schiebeschild
1.5.2.1	Ersatzteile zum Arbeitszylinder "Schiebeschild" Ident Nr. 10 000 102
1.6	Fahrtrieb Standard
1.6.1	Verteilergeltriebe <i>Getriebebaugruppe 1</i>
1.6.2	Verteilergeltriebe <i>Getriebebaugruppe 2</i>
1.6.3	Verteilergeltriebe <i>Nockenbremse 250x4</i>
1.7	Vorderachse Standard
1.7.1	Lenkachse APL-B 735 <i>Antrieb</i>
1.7.2	Lenkachse APL-B 735 <i>Differential</i>
1.7.3	Lenkachse APL-B 735 <i>Achsbrücke</i>
1.7.4	Lenkachse APL-B 735 <i>Gelenkgehäuse</i>
1.7.5	Lenkachse APL-B 735 <i>Abtrieb</i>
1.7.6	Lenkachse APL-B 735 <i>Lenkung</i>
1.8	Hinterachse Standard

Fig.	Bezeichnung
1.8.1	Starrachse AP-B 735 <i>Antrieb</i>
1.8.2	Starrachse AP-B 735 <i>Lamellen - Sperrdifferential</i>
1.8.3	Starrachse AP-B 735 <i>Differential</i>
1.8.4	Starrachse AP-B 735 <i>Achsbrücke</i>
1.8.5	Starrachse AP-B 735 <i>Abtrieb</i>
1.9.1	Standardbereifung
1.9.2	Niederdruckbereifung
1.9.3	Vollgummibereifung
<b>②</b>	
<b>PLATTFORM</b>	
2.1	Schwenkbockplattform - Kurzheck
2.2	Drehwerk und Gegengewicht
2.2.1	Ersatzteile zum Schwenkgetriebe
2.3	Abgasanlage, Reिनluftanlage
2.4	Elektroanlage Oberwagen
2.5	Pneumatikanlage mit Zusatzfunktion
2.6	Unterböden für Schwenkbockplattform



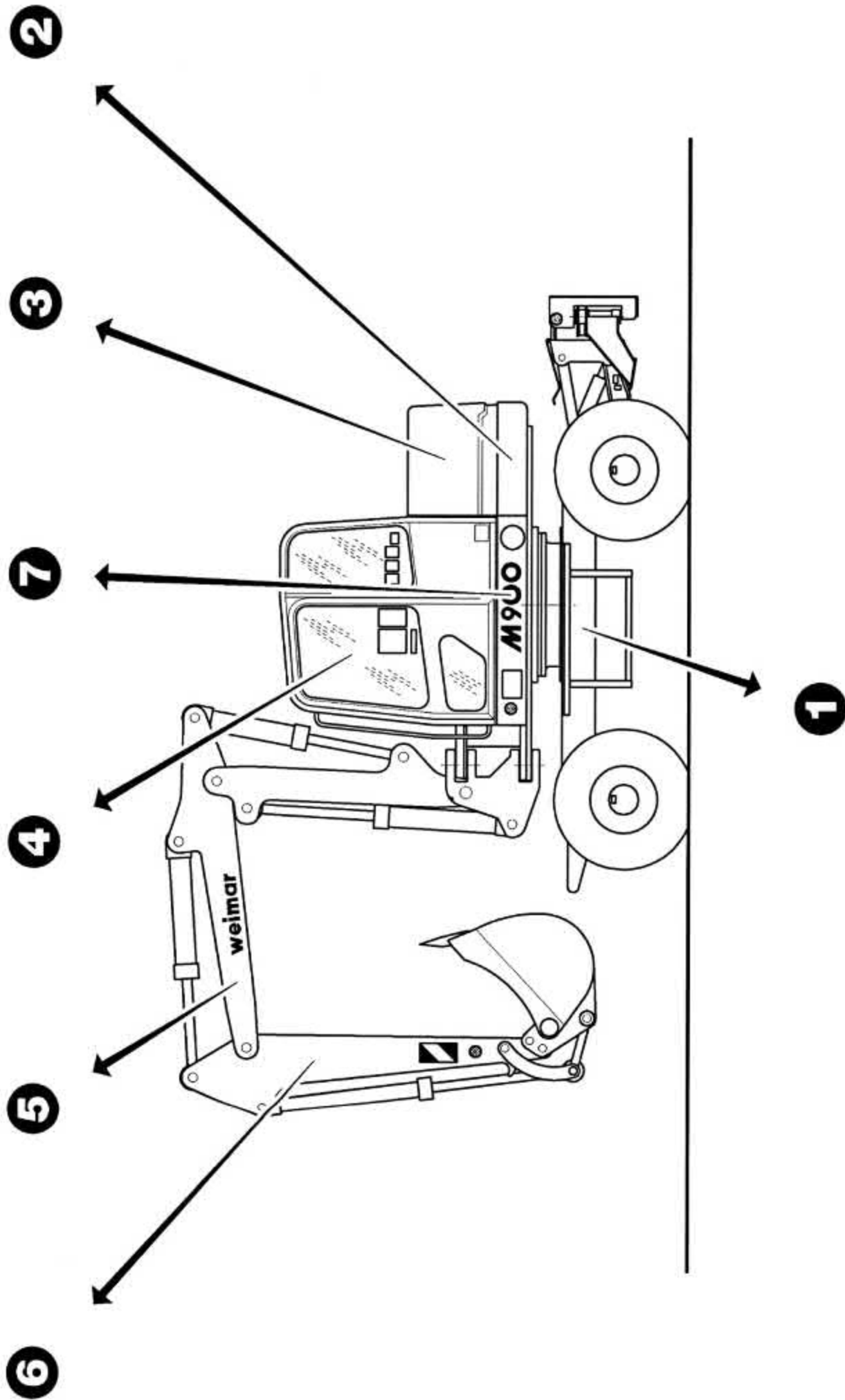


Fig.	Bezeichnung
<b>③ ANTRIEBSAGGREGAT</b>	
3.1	Deutz - Motor
3.1.1	Einspritzverstellung, elektronisch
3.1.2	Einspritzverstellung, manuell
3.2	Motorverkleidung
3.2.1	Lärmmatten
3.3	Oberwagenabdeckung
3.4	Antriebsaggregat M-Standard
3.5.1	Ersatzteile zur Verstelldoppelpumpe
3.6	Öl- Dieseltank
<b>④ BEDIENSTAND</b>	
4.1	Standard-Color- und Komfortkabine
4.1.1	Frontschiebefenster
4.2	Fahrersitz
4.2.1	Ersatzteile zum Fahrersitz
4.3	Standardheizung
4.4	Rundumleuchte, Arbeitsscheinwerfer, Rückspiegel, Steinschlagschutz
4.5	Bedienstand - Bedienelemente

Fig.	Bezeichnung
4.6	Bedienstand - Hydraulik
4.7	Oberwagenhydraulik Schwenkbockplattform-Verstellausleger V3.7-Zusatzverbraucher ZV1 - Teil 1
4.8	Oberwagenhydraulik Schwenkbockplattform-Verstellausleger V3.7-Zusatzverbraucher ZV1 - Teil 2
<b>⑤ AUSLEGER</b>	
5.1	Verstellausleger V3.7
5.1.1	Auslegerhydraulik V3.7
5.1.1.1	Ersatzteile zum Arbeitszylinder Ident-Nr. 10 002 003 (Auslegerzylinder, Stielzylinder)
5.1.1.2	Ersatzteile zum Arbeitszylinder Ident-Nr. 10 002 004 (Nackenzylinder)
5.1.2	Lasthalteventil Z2 / Z4
5.1.3	Zusatzverbraucher ZV 2
<b>⑥ LÖFFELSTIELE</b>	
6.1	Löffelstiel L2.2 mit Leitungssatz
6.1.1	Löffelantrieb mit Sicherheitshaken
6.1.1.1	Ersatzteile zum Arbeitszylinder Ident-Nr. 10 002 002 (Löffelzylinder)

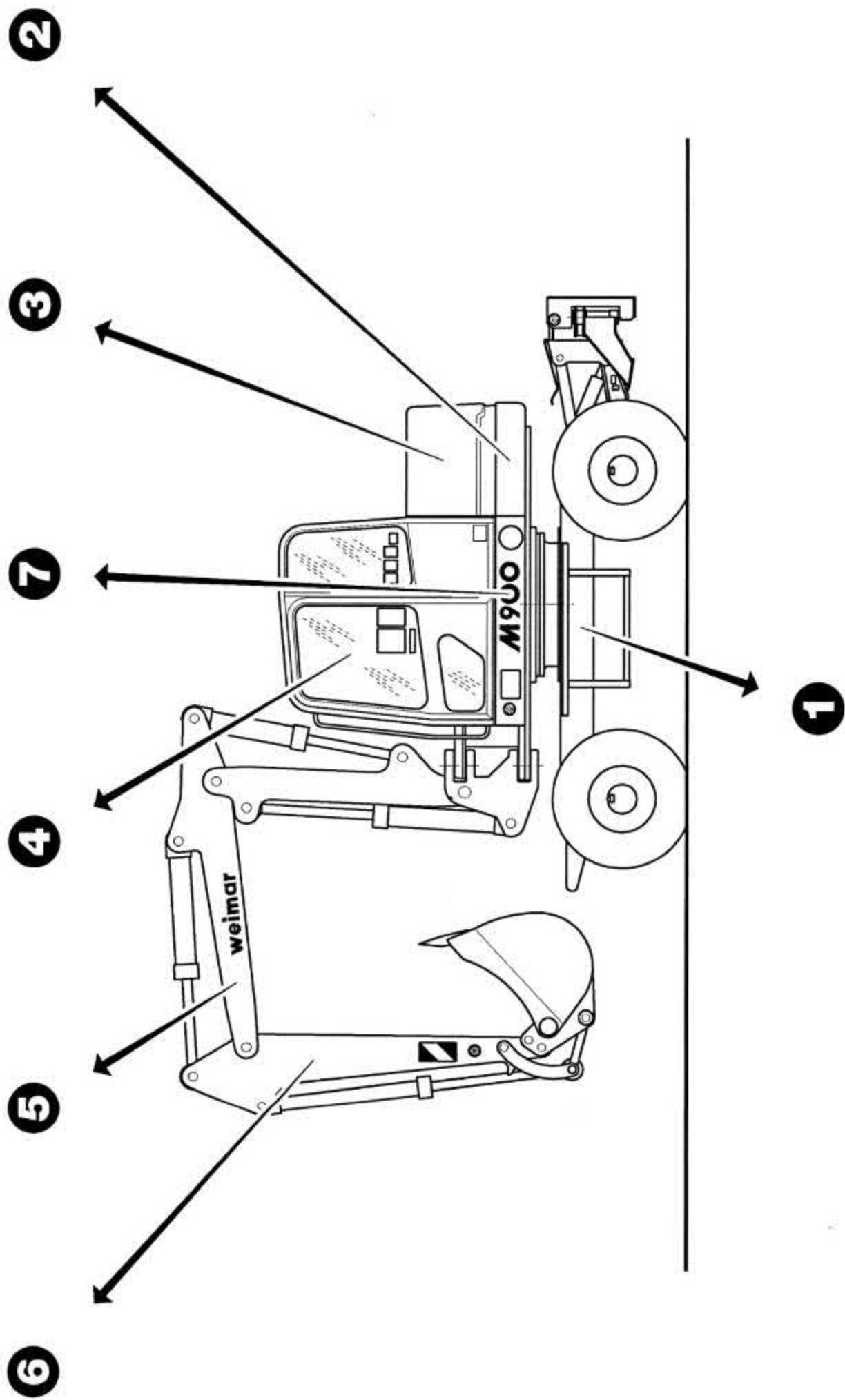


Fig.	Bezeichnung
<b>7</b>	<b>SONSTIGES</b>
7.1	Produktgrafik
7.2	Ausrüstung Schnellfahrer
7.3	O-Ringe für Rohr- und Schlauchleitungen mit DKO-Verschraubungen
7.4	O-Ringe für Rohr- und Schlauchleitungen mit Flanschverbindungen
7.5	Dichtelemente für Hydraulik-Schraubkupplungen

Fig.	Bezeichnung

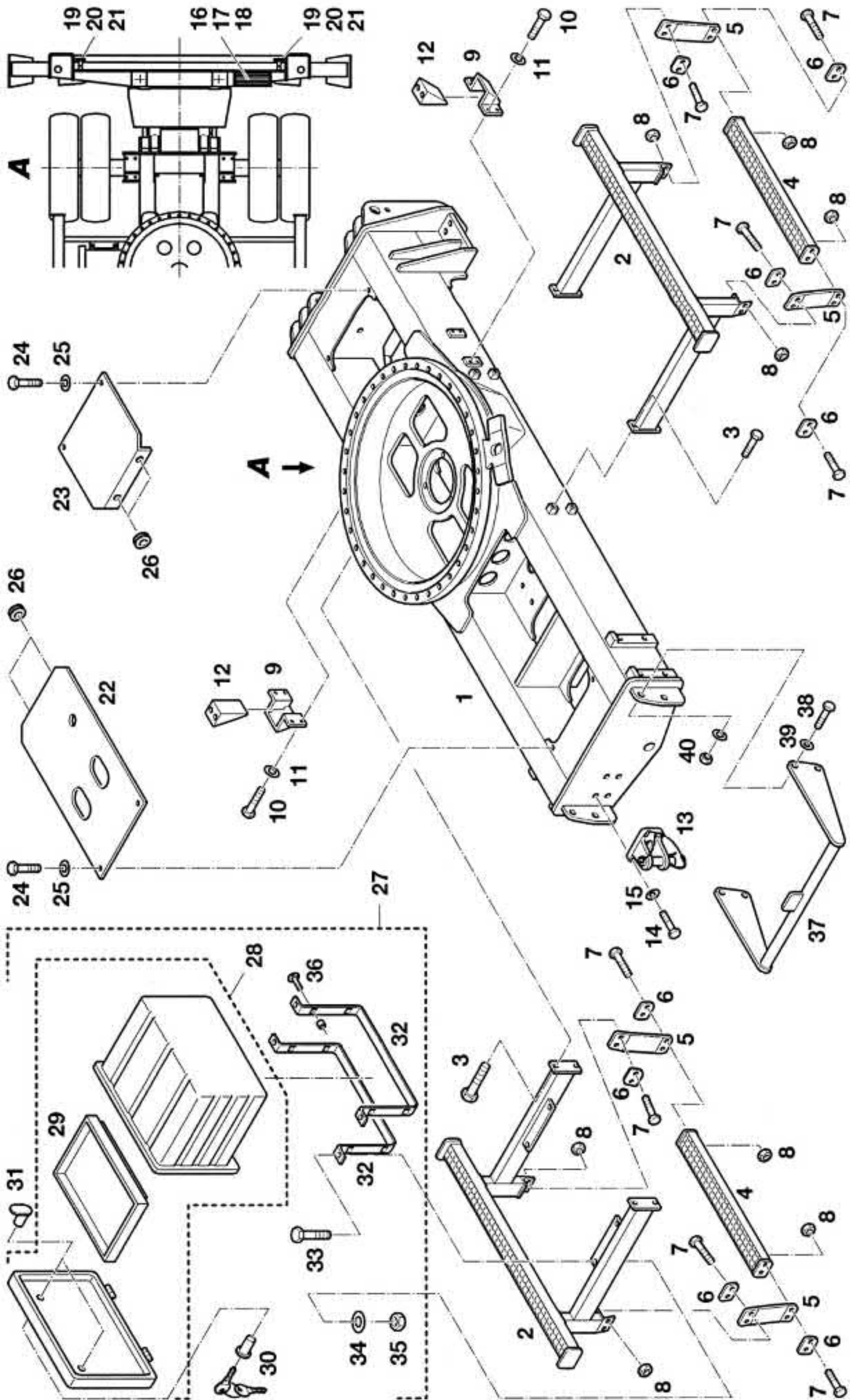


Fig. 1.1 ..... Blatt 1 von 1

M900A

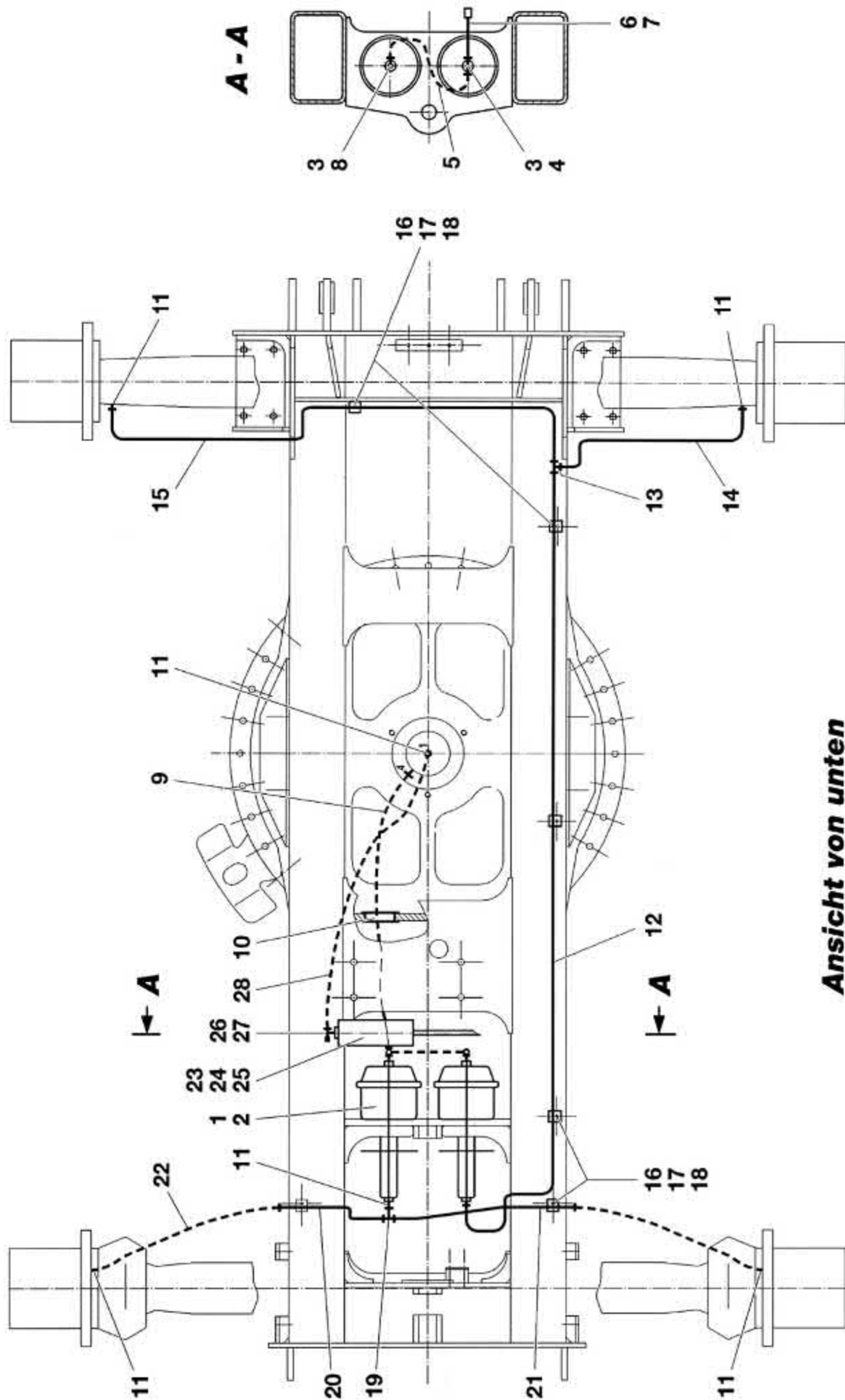


Fig. 1.1 Blatt 1 von 1

**Rahmen, Anbauteile, Abschleppkupplung,  
Werkzeugkasten, Greiferbügel,**

Pos. Stck.	Ident-Nr.	Bezeichnung
1		Rahmen
2	12 470 320	Aufstieg
3		Sechskantschraube M12x25, ISO 4017-8.8-A3L
4	12 480 672	Sprosse
5		Gurt
6		Montageplatte
7		Sechskantschraube M8x35, ISO 4017-8.8-A3L
8		Sechskantmutter M8, DIN 6924-8-A3L
9	10 362 150 6	Halter für Unterlegkeil
10		Sechskantschraube M8x12, ISO 4017-8.8-A3L
11		Scheibe 8,4; DIN 125-200 HV-A3L
12	10 362 148 3	Unterlegkeil mit Lochgriff
13	10 401 227 5	Abschleppkupplung
14		Sechskantschraube M14x1,5x55; DIN961-8.8-A3L
15		Scheibe 15, DIN 125-200 HV-A3L
16	10 002 041	Universalauftritt
17		Sechskantschraube M8x20, ISO 4017-8.8-A3L
18		Sechskantmutter M8, DIN 6924-8-A3L
19	12 465 325	Halter
20	10 000 009 0	Rückstrahler
21		Federstecker 5, DIN 11024-verzinkt
22	12 470 333	Abdeckblech
23	12 470 334	Abdeckblech
24		Sechskantschraube M6x12, ISO 4017-8.8-A3L
25		Scheibe 8,4; DIN 9021-140 HV-A3L
26		Kabeltülle A8x2,5
27		Werkzeugkasten re., bestehend aus: . Werkzeugkasten WZK-M
28	10 002 084	. Schubfach
29	14 001 267	. Schloß
30	10 002 085	. Taster
31	10 002 086	. Bügel
32	12 470 335	. Sechskantschraube M10x25, ISO 4017-8.8-A3L
33		. Scheibe 10,5; DIN 9021-140
34		. Sechskantmutter M10, DIN 6924-8-A3L
35		. Befestigungssatz HB1 Greiferbügel
36	10 002 149	Sechskantschraube M16x60, ISO 4017-8.8-A3L
37	12 470 336	Scheibe 17, DIN 125-200 HV-A3L
38		Sechskantmutter M16, DIN 6924-8-A3L
39		
40		

Pos. Stck.	Ident-Nr.	Bezeichnung



**Ansicht von unten**

Fig. 1.2 ..... Blatt 1 von 1

M900A



**Fig. 1.2** ..... **Blatt 1 von 1**

**Bremsanlage**

Pos. Stck.	Ident-Nr.	Bezeichnung
1	10 400 542 8	Membran-Vorspannzylindereinheit
--	14 001 248	.Ausgleichsbehälter, komplett
2	10 830 765 4	Sechskantschraube M12x1,5x30; ISO 8676-8.8-A3L
3	10 391 178 1	Einschraubverschraubung
4	10 391 082 8	Kombinationsverschraubung
5	12 468 762	Luftschlauchleitung
6	10 000 067 7	Prüfanschluß
7	12 464 151	Rohrleitung
8	10 391 092 4	Kombinationsverschraubung
9	12 468 772	Luftschlauchleitung
10	10 002 078	Tülle
11	10 391 110 5	Einschraubverschraubung
12	12 470 345	Rohrleitung
13	10 391 083 6	Verbindungsverschraubung
14	12 470 346	Rohrleitung
15	12 470 347	Rohrleitung
16	10 400 166 6	Schellenkörper
17	10 400 136 0	Deckplatte
18	6	Sechskantschraube M6x30, ISO 4017-8.8-A3L
19	10 290 840 8	Kombinationsverschraubung
20	12 470 343	Rohrleitung
21	12 470 344	Rohrleitung
22	12 352 697 0	Schlauchleitung
23	10 280 140 6	Federspeicherzylinder
24	4	Sechskantschraube M8x20, ISO 4017-8.8-A3L
25	4	Sechskantmutter M8, DIN 6924-8-A3L
26	10 290 840 8	Kombinationsverschraubung
27	10 000 067 7	Prüfanschluß
28	12 468 774	Luftschlauchleitung

Pos. Stck.	Ident-Nr.	Bezeichnung



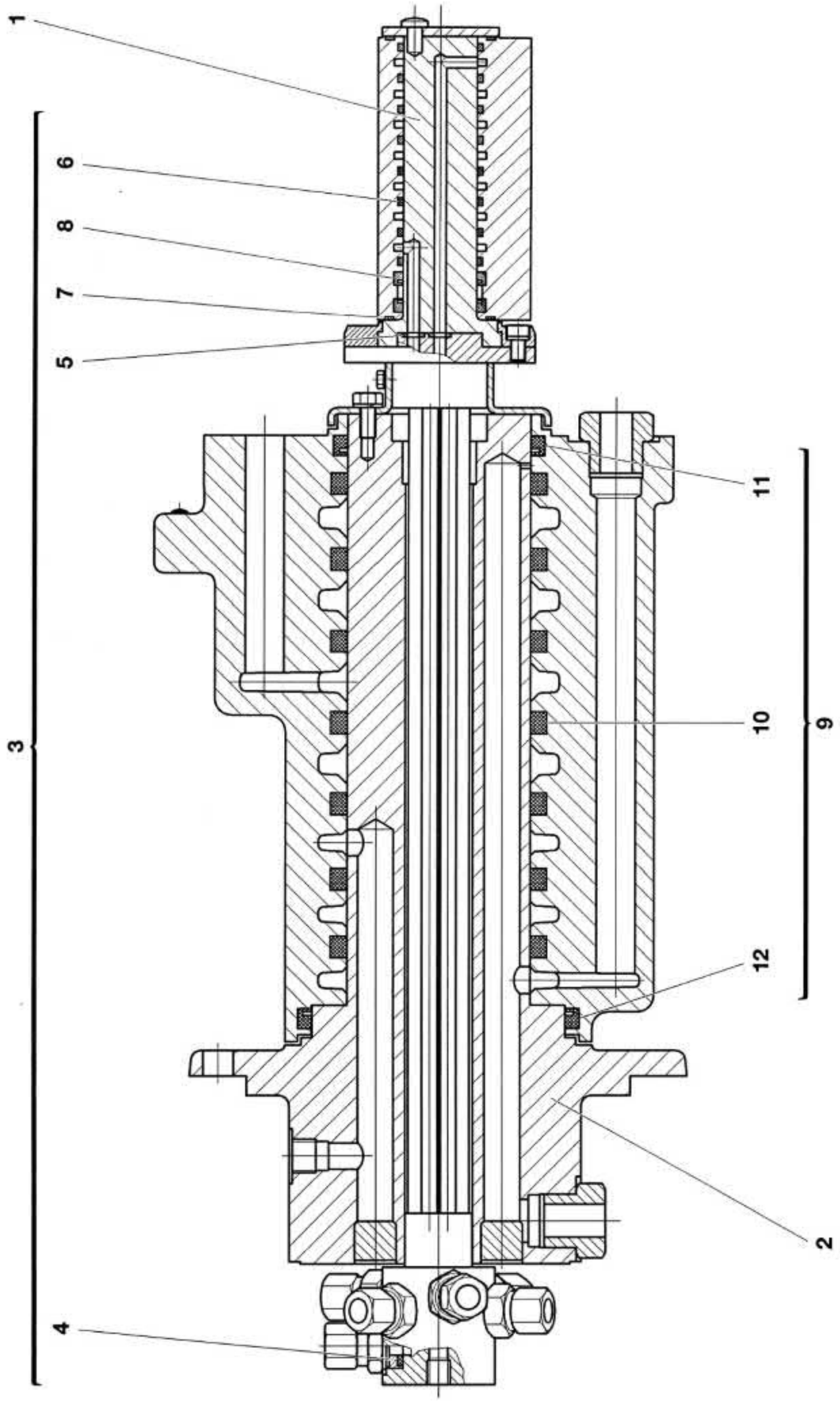


Fig. 1.3 ..... Blatt 1 von 1

M900A

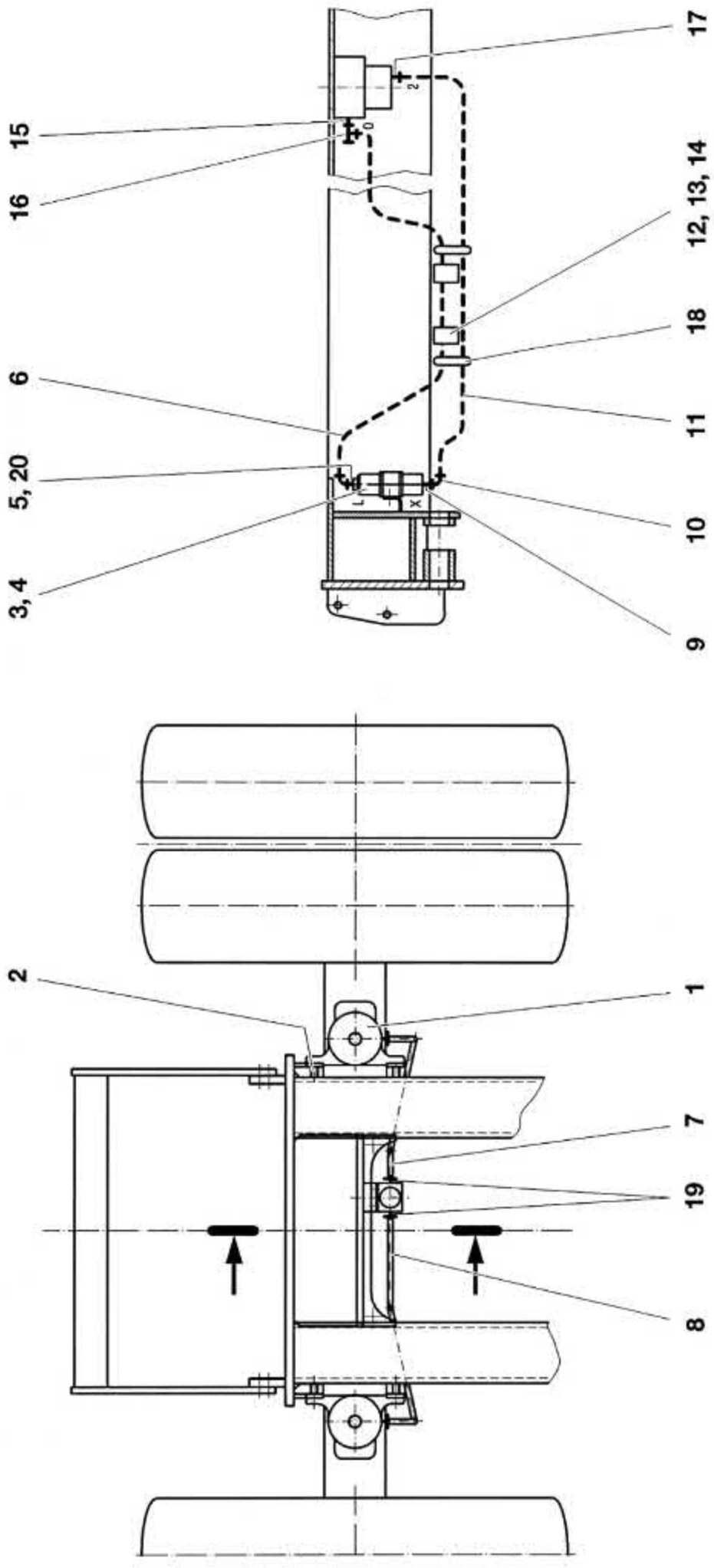


**Fig. 1.3** ..... **Blatt 1 von 1**  
**Drehdurchführung**

Pos. Stck.	Ident-Nr.	Bezeichnung
--		
1	10 000 227	Kombi - Drehverbindung
1	14 000 694	Rotor
1	14 000 695	Rotor
3	14 000 696	Verschleißteilsatz, best. aus:
4		. Flanschdichtung
7		. O-Ring
8		. Filzschnur
8		. Nutring
2		. Dichttring
2		. Nutring
1	10 401 582 3	Verschleißteilsatz, best. aus:
7		. Dichttring
1		. Nutring
1		. Nutring

Pos. Stck.	Ident-Nr.	Bezeichnung

**90° gedreht**



**Fig. 1.4** ..... **Blatt 1 von 1**

**M9000A**

Pos. Stck.	Ident-Nr.	Bezeichnung
1	10 002 019	Pendelachszylinder
--	14 001 264	. Dichtsatz
2	10 002 020	Sechskantschraube M18x50, ISO 4017-8.8-A3L
3	14 001 263	Automatisches Schaltventil
--	14 001 263	. Dichtsatz
4	10 391 218	Sechskantschraube M10x16, ISO 4017-8.8-A3L
5	12 470 342	Einschraubverschraubung
6	12 470 340	Schlauchleitung
7	12 470 340	Rohrleitung
8	12 470 341	Rohrleitung
9	10 831 621	Reduzierung
10	10 391 100	Kombinationsverschraubung
11	12 468 780	Luftschlauchleitung
12	10 002 052	Schellenkörper
13	10 400 451	Deckplatte
14	10 390 213	Sechskantschraube M8x35, ISO 4017-8.8-A3L
15	10 391 141	Einschraubverschraubung
16	10 391 141	Kombinationsverschraubung
17	10 391 110	Einschraubverschraubung
18	10 121 269	Spannband
19	10 391 184	Einschraubverschraubung
20	10 391 169	Kombinationsverschraubung

Pos. Stck.	Ident-Nr.	Bezeichnung