



Radlader

Mit dem Radlader WL 470 werden neue Maßstäbe in Bezug auf Spitzenwerte der Leistung, auf noch mehr Komfort, auf modernes Design und raschen Werkzeugwechsel gesetzt.

Getriebe

Ein ausgeklügeltes hydraulisches System sorgt für eine automatische Umschaltung der Fahrbereiche und sichert in jedem Falle maximale Zugkraft (Zugkraftprioritätsschaltung). Erreicht werden Spitzenwerte für Schub-, Hub- und Ausbruchkräfte.

Fahrgestell

So kraftvoll wie bei der Arbeit, so flott und sicher bewegt sich der WL 470 auch im Gelände. Allradantrieb, Knickgelenk und Pendelachse mit großer Bodenfreiheit sind die Voraussetzungen für hohe Leistung und optimale Gelände-

anpassung. Der Laststabilisator (Option) wirkt angenehm beruhigend bei welligem Untergrund.

Kabine

Geräumigkeit und großflächige Verglasung ermöglichen eine maximale Rundumsicht. Aus einer Hand kommen alle Arbeitsbewegungen sowie die ständigen Fahrrichtungswechsel.

Die Bedienelemente, die Instrumententafel mit Bordcomputer - alles trägt dazu bei, daß Spitzenleistungen leichtfallen.

Ausrüstung

Vielseitigkeit ist Trumpf beim WL 470. Ein Werkzeugwechsel ist bei Bedarf dank des integrierten Schnellwechslers im Handumdrehen erledigt.



Alles im Blick: Werkzeuge, Bedien- und Anzeigenelemente

Radlader



5,3 t



40 kW / 55 PS



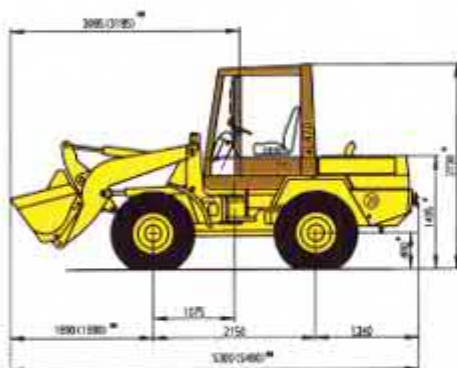
... 0,8 cbm



Technische Daten

Maße für Transportstellung

* bei Standardschaufel mit Zähnen und Reifen 12,5-20 MPT



Dienstmaße

Maschine mit Standardschaufel 5,3 t

Motor

Herst./Typ DEUTZ BF4L 1011 F
4-Zylinder-Turbo-Dieselmotor
mit Direkteinspritzung
Drehzahl 2600 U/min
Leistung, nach DIN 70020/6271 40 kW
Kühlsystem Öl/Luft

Arbeitshydraulik

Pumpenbauart Zahnradpumpe
Max. Betriebsdruck 220 bar
Max. Fördermenge 68 l/min
Hydraulische Leistung 25 kW
Inhalt des Hydrauliktanks 65 l
Betätigung der Ventile mechanisch,
Einhebel-Betätigung für Hub- und Kipp-
zylinder

Fahrtrieb

Hydrostatischer Fahrtrieb mit:
 Dieseldrehzahlabhängiger Pumpen-
steuerung für automatisches Fahren
 Verstellpumpe mit Leistungsanpassung
 Inchpedal zur Reduzierung der Fahrge-
schwindigkeit bei voller Motordrehzahl
 Automatische Umschaltung des Fahrmotors
unter Last
Fahrgeschwindigkeiten
Fahrbereich 1 0 - 8 km/h
Fahrbereich 2 0 - 20 km/h
Max. Betriebsdruck 420 bar

Achsen und Achsantrieb

Vorderachse: Federspurbefestigung und
Selbstsperrdifferential
 Hinterachse: pendelnd aufgehängt
- Selbstsperrdifferential als Option
- angeflanshtes Verteilergetriebe
Pendelwinkel +/- 12°
 Allradantrieb über Gelenkwelle

Bremsen

Betriebsbremse: hydraulisch betätigt mittels
Inchpedal und Hauptbremszylinder, wirkt auf
Trommelbremse an Vorderachse
 Feststellbremse: mechanisch betätigt, wirkt
auf Trommelbremse an Vorderachse
 Zusatzbremse: hydrostatischer Fahrtrieb
betätigt über Inchpedal

Bereifung, wahlweise

12,5 - 20 MPT 365/80R20 EM
14,5 - 20 MPT 405/70R20 EM
16/70 - 20 EM 405/70R18 EM
335/80R20 EM

Elektrische Anlage

Bordspannung 12 V
Batteriekapazität 88 Ah
Lichtmaschine 60 A
Bordcomputer, automatische Überwachung
wichtiger Maschinendaten, elektronisches
Bedienpult mit Folientastatur.

Fahrerkabine - Bedienstand

Fahrerkabine vom Bedienstand abnehmbar,
Bedienstand elastisch gelagert
 Fahrertür links, Türfenster rechts, Scheiben-
wischer vorn und hinten
 Scheibenwaschanlage
 Fahrersitz: hydraulisch gedämpft mit
Beckengurt, mehrfach verstellbar
 Motorölheizung mit Frischluftfilter
Überrollschutz ROPS nach DIN/ISO 3471,
Aufprallschutz FOPS nach DIN/ISO 3449

Lenkung

Hydraulisches Lenkaggregat auf einen Zylinder
wirkend.
Ölversorgung aus Arbeitshydraulik mittels
Prioritätsventil.
Knickrahmenlenkung, Knickgelenk mittig
zwischen Vorder- und Hinterachse,
Lenkeinschlag +/- 41°
Wenderadius, außen über Kante der
Standard-Schaufel gemessen 4300 mm

Abmessungen

Maschinenbreite *) 1880 mm
Schaufelbreite *) 1950 mm
Höhe 2730 mm
Radstand 2150 mm
Ausschütthöhe *) 2550 mm
Ausschüttweite, oben 800 mm
Auskippwinkel 50°
Ankippwinkel in Transportstellung 48°
Bodenfreiheit 460 mm

Leistungskennwerte

Hubkraft in Bodenlage 53 kN
Ausbrechkraft nach ISO 8313 59 kN
Vorschubkraft 46 kN
Kipplast, eingeknickt 3,3 t
Nutzlast auf den Gabeln mit Stand-
sicherheits-Faktor 1,25 1,95 t

Arbeitswerkzeuge

Ladeschaufel, Klappschaufel, Seitenkippschaufel,
Hochkippschaufel, Palettengabel. Alle
Arbeitswerkzeuge werden am Schnellwechsler
aufgenommen. Dieser gehört zur Standard-
ausführung.

Auf Anfrage

Steinschaufel, Kranarm, Zinkengabel, Räum-
schild, Siloschneidergerät, Kehmaschine

Zusätzliche Optionen

Getönte Scheiben
 System zur Tilgung von Nickschwingungen
 Selbstsperrdifferential für Hinterachse
 Radio

*) mit Standardschaufel, Nenninhalt 0,8 m³, Reifen 12,5-20 MPT

Ihr Vertragshändler:

Änderungen im Sinne der technischen Weiter-
entwicklung vorbehalten - 02/97.

HYDREMA
weimar



Kromsdorfer Straße 18, PF 2564
99427 Weimar/Thüringen

Tel.: 03643 461-400
Fax: 03643 461-402