

Mit dem Hydrema 906C wird ein neuer Standard für Mehrzweckgeräte gesetzt. Auf der Basis des bekannten Hydrema-Konzeptes stellt der 906C eine einzigartige Kombination eines knickgelenkten Laders und Mobilbaggers dar. Design, Leistung und Komfort für den effektiven Benutzer mit höchsten Ansprüchen



## Der Beste seiner Klasse

- ◆ **Fahrerkabine mit einzigartigem Komfort und Interieur**
- ◆ **Computergesteuertes Instrumenten-Display, Servicecomputer, Vermietungsmenü und Startalarm**
- ◆ **Low Nose Design für optimalen blick nach vorn**
- ◆ **Neue joysticks mit extra Funktionen**
- ◆ **Electronic Mode Control auf Bagger**
- ◆ **Stufe 1 umweltfreundlicher Motor**
- ◆ **Umfassende Standard-Ausrüstung**

### Elektrische Vorsteuerung und Doppelkommando

Hydrema verfügt neben traditioneller manueller Steuerhebelbedienung über eine hochmoderne Maschine mit im Sitz integrierten elektronisch vorgesteuerten Hydraulikfunktionen.

Der elektronisch vorgesteuerte 906C ESD ist standardmäßig mit Doppelkommando ausgestattet, so daß der Fahrer die Maschine in Baggerstellung sitzend lenken und fahren kann.

### Electronic Mode Control

Die ESD-Modelle werden in der Standardausführung mit elektronischer Geschwindigkeitsregulierung der 4 Hauptfunktionen des Baggers angeboten: Schwenkbewegung, Ausleger, Löffelstiel und Tief-löffel. Die Geschwindigkeit kann auf 75%, 50% und 25% der maximalen Geschwindigkeit eingestellt werden, je nach Art und Umfang der Arbeitsaufgabe.

### Bagger

- ◆ 280° Arbeitsbereich.
- ◆ Hydraulische Seitenversetzung als integrierte Arbeitsfunktion.
- ◆ Möglichkeit für hydraulischen Schnellwechsel der Geräte ohne die Kabine zu verlassen.
- ◆ 0,32m³ Standard Löffel.
- ◆ Möglichkeit für hydraulische Verriegelung des Knickgelenkes sichert grössere Stabilität.



Kabine-Interieur

- ◆ **Stützfüße mit großem Unterstützungsbereich.**
- ◆ **Patentiertes Pendelknickgelenk**
- ◆ **Automatische Stabilisierung und Gewichtverteilung.**
- ◆ **Quadratische Unterstüztungsfläche durch 4 gleich große Räder auf festmontierten Achsen.**
- ◆ **Wenderadius über äußerste Schaufelkante nur 5,1 m.**

### Lader

- ◆ 1,2 m³ Frontschaufel.
- ◆ Massiv konstruierter Lader.
- ◆ Parallelführung und Z-Kinematik.
- ◆ Effektive Füllung der Frontschaufel in Schubichtung der Vorderachse.
- ◆ Präzises Abladen durch Positionierung mit der Knicklenkung.
- ◆ Laststabilisator ist Standard auf ESD Modellen.



Computergesteuertes Instrumentenpaneel

Breite über Reifen ..... 2250 mm  
Gewicht ..... 8040 kg

### Bagger

Schwenkbereich ..... 280 °  
Reichweite (E) ..... 6090 mm  
Grabtiefe (D) ..... 4630 mm  
Überladehöhe (B) ..... 4120 mm  
Reichweite, max. (A) ..... 5895 mm  
Löffel-Schwenkwinkel (G) ..... 190 °  
Transporthöhe (J) ..... 3970 mm  
Durchfahrhöhe (I) ..... 2830 mm  
Leergang Schaufel (C) ..... 1180 mm  
Abstand Drehzentrum zur Hinterachse (F) .. 1485 mm  
Bodenfreiheit (H) ..... 400 mm  
Freie Winkel (K) ..... 21 °  
Seitliche Versetzung ..... 1400 mm  
Reisskraft Stielzylinder bei  
max. Schaufelgröße ISO 6015 ..... 34,5 kN  
Reisskraft Schaufelzylinder bei  
max. Schaufelgröße ISO 6015 ..... 54,7 kN  
Hubkraft bei max. Reichweite o. Löffel ..... 1100 kg  
Max. Löffelgröße (ISO 7451) ..... 0,32 m³  
Max. Unterstützungsbreite ..... 3330 mm  
Max. Aufrichtungswinkel Stützbein ..... 11,5 °

### Lader:

Standard Schaufelinhalt ..... 1,2 m³  
Höhe Schaufeldrehpunkt (T) ..... 3645 mm  
Max. Auskipphöhe (L) ..... 3410 mm  
Max. Überladehöhe (M) ..... 2840 mm  
Grabtiefe mit waagerechter Schaufel (N) .... 140 mm  
Reichweite mit ausgekippter Schaufel (O) .. 690 mm  
Reichweite am Boden (P) ..... 1500 mm  
Auskippwinkel bei max. Höhe (Q) ..... 45 °  
Rückkippwinkel am Boden (R) ..... 45 °  
Kippwinkel am Boden (S) ..... 100 °  
Hubkraft bei Max. Höhe ohne Schaufel .... 3800 kg  
Reisskraft ISO 8313 1,2 m³ Schaufel ..... 62,0 kN  
Breite Standardschaufel ..... 2280 mm



### Fahrgestell

Kräftige knickgelenkte Rahmenkonstruktion mit integrierter Achsen-, Lader und Baggerbefestigung. Patentiertes zentrumverschobenes Knickgelenk mit Pendelstange und hydraulischem Stabilisator, vorbereitet für Verriegelung der Pendelbewegung. Knickgelenk mit großen, sphärischen Lagern.

### Lenkung

Hydrostatisch mit Load Sensing Hydraulik und zwei doppelwirkenden Zylindern. Separate Hydraulikpumpe für Lenkung  
Lenkausschlag, max. .... +/- 35°

### Achsen

Starr montierte Achsen mit Planetengetriebe.  
Spurweite ..... 1750 mm.  
Achsabstand ..... 2340 mm.

### Getriebe

Full Powershift in allen Gängen. Elektronisch gesteuerte Schaltung (5 Vorwärts-/ 3 Rückwärtsgänge). Wandler mit Drehmomenterhöhung und Freilaufgrad. Konstanter Allradantrieb.

### Bremsen

Hydraulisch aktivierte, selbstjustierende und wartungsfrei Scheibenbremsen im Ölbad in allen vier Rädern. Bedienung über separaten Hydraulik Servokreis. Feststellbremse: Mechanische Aktivierung der Scheiben in den Achsen.

### Hydrauliksystem

CLS-system. Load Sensing System mit variabler Kolbenpumpe und "Closed Center" Steuerventilen mit Druckkompensierung. ESD-Model: EI-Servo, Doppelkommando und "Electronic Mode Control".

### Motor

Perkins 1004-40T FASTRAM, 4 l. Hubraum, 4-Zylinder Turbo-Dieselmotor mit Direkteinspritzung. 102 PS (75 kW) bei 2200 U/min. Max. Drehmoment 403 Nm bei 1400 U/min (ISO/TR 14396). Entspricht EEC Stufe 1 für Abgasemission. Trockenluftfilter mit Sicherheitselement. Ölgekühlte Kolben. FASTRAM Verbrennungstechnik. Dieseltankinhalt: 130 l.

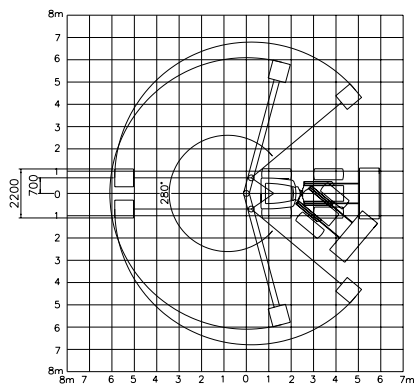
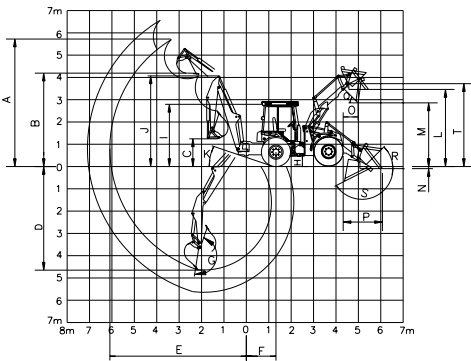
### Geräuschpegel

EU-Geräuschwerte nach 95/27/EC:  
LwA 103 dB (A) - LpA (Kabine) 73 dB (A)

### Bereifung

19.5 R x 24

### Umfassendes Standard- und Optionsprogramm.



280° Arbeitsbereich

Ihr Vertragshändler:

