



Новая кабина с комфортабельным сиденьем и система Weitronic с сервисным компьютером.

## Высокопроизводительный экскаватор

### Специальная геометрия стрелы

обеспечивает очень малый передний радиус поворота с заполненным ковшом любой ширины и высокие усилия черпания.

### Подстраиваемая под нагрузку гидравлика

с управлением током потребления и независимым от нагрузки перекрытием произвольного количества потребителей и чувствительными органами управления, вместе с высокой

подачей для обеспечения высокой производительности экскаватора.

### Бортовой компьютер

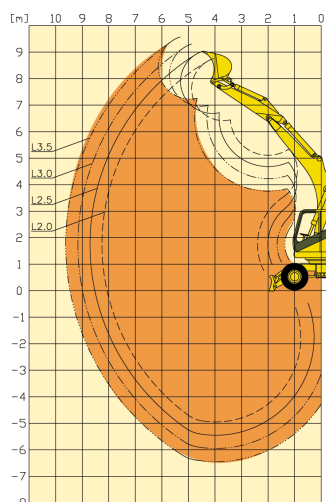
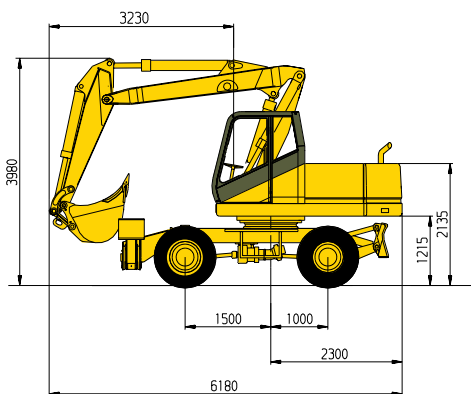
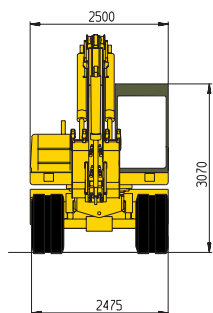
Приборная доска служит для управления, индикации и контроля. Она имеет следующие специальные функции: Система предупреждения о перегрузке, управление режимами дизельного двигателя, автоматика переключения „Движение-Работа“. Руководство пользователя и сервисный компьютер.

### Двигатель в соответствии с нормами ЕЕС Ступень 1

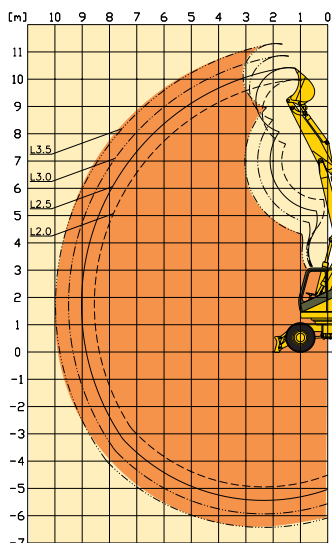
Экологичный турбодизельный мотор с интеркулером и мощностью 123 л.с. Соответствует нормам ЕЕС Ступень и 1999 U.S. EPA и Директивам Калифорнии по выбросу выхлопных газов.

### Передача, переключаемая под нагрузкой

Переключение между режимами движения по бездорожью и по улице при полной нагрузке без прерывания силы тяги.



Моноблок M5.1



Шарнирная стрела V 5.3

### Рабочие характеристики:

Грузоподъемность, макс. .... 10,0 т  
 Глубина черпания, макс. .... 6400 мм  
 Зона досягаемости, макс. .... 10000 мм  
 Сила копания от цилиндра ковша, макс. .... 102 кН\*  
 Сила копания от цилиндра рукояти, макс. .... 115 кН\*

\* по ISO 6015 – значения соответствуют ковшовой рукояти L2.0 и стандартной обратной лопате.

### Масса колесного погрузчика

в зависимости от оснащения ..... 14,8 - 16,8 т

### Дизельный двигатель

Тип ..... Perkins 1004-40 TW  
 Мощность согласно ISO TR 14396 ..... 91 кВт при 2200 мин—1  
 ISO 9249 ..... 85 кВт при 2200 мин  
 Количество и расположение цилиндров ..... 4 в ряд  
 Рабочий объем ..... 4,0 дм<sup>3</sup>  
 Система охлаждения ..... вода  
 Воздушный фильтр сухой воздушный фильтр. Электронно-гидравлическое управление топливного насоса.  
 Соответствует нормам ЕЕС Ступень и 1999 U.S. EPA и Директивам Калифорнии по выбросу выхлопных газов.  
 Объем бака горючего ..... 250 л

### Гидравлическая система

Считывание нагрузки, с управляемым двойным насосом, регулируемая мощностью отсечка давления, независимый поворотный механизм по одному дополнительному контуру для рулевого управления и управляющей гидравлики,

### Рабочая гидравлика

Производительность, макс. .260 + 104 л/мин  
 Рабочее давление, макс. .... 340 бар

### Дополнительный потребитель ZV1:

Производительность, макс. .... 90 л/мин  
 Рабочее давление ..... 160 бар

### Дополнительный потребитель ZV2: (опция)

Производительность, макс. .... 40 л/мин  
 Рабочее давление ..... 130 бар  
 Объем масляного бака ..... 180 л

### Привод ходовой части

Гидростатический тяговый привод с регулированием мощности. Аксиально-поршневой гидромотор с клапанами торможения двигателем. 2-ступенчатая передача, переключаемая под нагрузкой.

### Скорость движения

	стандартно	(опция) скоростное исполнение
Дорожный ход 2:	0-20 км/ч	0-30 км/ч
Замедленный ход 2:	0-12,3 км/ч	0-12,3 км/ч
Ход по бездорожью 1:	0-5,2 км/ч	0-7,8 км/ч
Замедленный ход 1:	0-3,2 км/ч	0-3,2 км/ч

### Мосты

Планетарные передачи во всех ступицах колес Передний мост с балансирной подвеской. Гидравлическая блокировка балансировки мостов.  
 Угол качания ..... +/- 80

### Рулевое управление

Полностью гидравлическое рулевое управление с возможностью аварийного управления

### Поворотный механизм

Опорно-поворотный круг с внутренним зацеплением и долговременной смазкой. Частота вращения поворотной платформы ..... 8,5 мин<sup>-1</sup>

### Тормозы

Гидравлическая двухконтурная тормозная система (рабочие тормоза) с движущимися в масляной ванне не требующими обслуживания тормозными ламелями в оконечных передачах мостов, арретируемыми при экскаваторных работах (экскаваторные тормоза), не требующие ухода стояночные тормоза в передаче, переключаемой под нагрузку.

### Электрическая система

Рабочее напряжение ..... 24 В  
 Емкость аккумуляторной батареи .2 x 88 А.ч.  
 Автомобильный генератор ..... 55 А  
 Стартер ..... 4 кВт  
 Освещение отвечает требованиям для движения по общественным дорогам  
 Рабочий прожектор ..... 3 x 70 Вт  
*Приборная панель с мембранной клавиатурой, гистограммами, сигнальные лампы Дисплей, бортовой компьютер для:*

- ◆ Контроль рабочих параметров с аварийной сигнализацией
  - ◆ Контроль рабочих параметров для сервисных целей.
  - ◆ Управление экскаватором
  - ◆ Электронно-гидравлическое управление режимами с автоматикой холостого хода.
- STAND BY ..... 1400 мин<sup>-1</sup>  
 LOW ..... 1700 мин<sup>-1</sup>  
 MEDIUM ..... 2000 мин<sup>-1</sup>  
 HIGH ..... 2200 мин<sup>-1</sup>

### Комплекты шин

Комплект шин высокого давления, 8 шин ..... 10.00-20 ЕМ  
 Широкие шины, 4 шт. (опция) ..... 600/40-22.5

### Данные по шуму

Уровень звуковой мощности, снаружи, LwA ..... 100 дБ(А)  
 Уровень звукового давления, кабина, LpA ..... 75 дБ(А)

### Опции

- ◆ Клапаны удержания груза
- ◆ Деградированное смазочное масло для гидравлических систем
- ◆ Стояночный обогрев дизеля
- ◆ Комфортабельное сиденье с пневмоподвеской
- ◆ Молотковая линия
- ◆ Темпомат
- ◆ Электронасос для заправки горючим
- ◆ Крылья
- ◆ Привод скоростного режима
- ◆ Рабочий прожектор
- ◆ Стереоманитола
- ◆ Защита от ударов камней
- ◆ Автоматическая и ручная централизованная система смазки.
- ◆ Кондиционер

Ваш торговый представитель:

