

HYDRAULIC EXCAVATOR



11,7 t - 12,1 t



55 kW/75 PS



... 0,5 cbm

R 1000 B

RAUPENBAGGER



Neuheiten

Große Baggerleistung

Bagger der 12 t-Klasse mit Leistungswerten der 13 t-Klasse, große Reichweite, große Reißkräfte

breites Sortiment an Auslegerbaugruppen

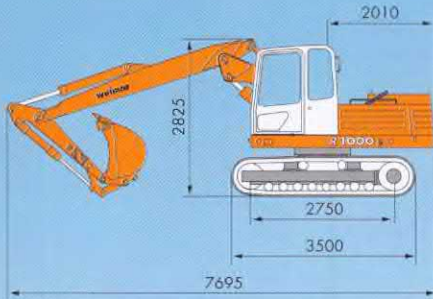
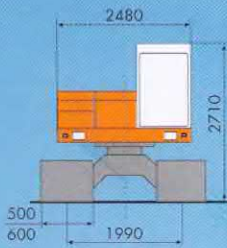
Sonderausrüstungen zur Grabenunterhaltung, bestehend aus Teleskoplöffelstiel für extreme Reichweiten und Mähwerk

Raupenlaufwerk wahlweise mit

- 3-Steg-Bodenplatten 500-600 mm
- Flach-Bodenplatten 500-600 mm

breites Sortiment an Arbeitswerkzeugen

Schnellwechsler für Werkzeuge



Technische Daten

Dienstmasse..... 11,7-12,5 t

Dieselmotor

Fabrikat..... PERKINS 1004-4
Hubraum..... 4,0 dm³
Leistung..... 55 kW bei 2000 U/min nach DIN ISO 70020
Inhalt Kraftstofftank..... 150

Hydraulikanlage

2-Kreis-Arbeitshydraulik mit Summenleistungsregelung und Nullhubsteuerung, separater Hydraulikkreis für Vorsteuerung
Hydraulikleistung..... 48 kW
Hydraulikdruck..... 300 bar
Fördermenge..... 2 x 75 l/min
Inhalt des Ölbehälters..... 170

Drehwerk

Kugeldrehkranz mit gekapselter Innenverzahnung, Dauerschmierung, Planetengetriebe mit im Ölbad laufender Lamellenbremse
Oberwagendrehzahl..... 8,3 U/min

Fahrwerk

Raupenunterwagen, Baugröße B2, 2-stufige Planetenrad-Fahrgetriebe, Axialkolben-Fahrmotore mit Motorbremsventilen wirken als Motorbremse
Fahrgeschwindigkeit..... 0...3,2 km/h
Steigfähigkeit..... 100 %

Bodenplatten

3-Steg Bodenplatten..... 500/600 mm
andere Bodenplatten auf Anfrage

Elektrische Anlage

Bordspannung..... 24 V
Batteriekapazität..... 2 x 88 Ah
Leistung des Generators..... 960 W
Elektronische Überlastwarneinrichtung für Hebezeugbetrieb als Option

Fahrerkabine - Bedienstand

Großraumkabine..... 1600 x 950 mm abnehmbar, elastisch gelagert, vollständig mit Schalldämmstoffen ausgekleidet.
Rundumverglasung mit Dachfenster und vorderem Einschubfenster, Scheibenwischer, Scheibenwaschanlage Instrumententafel mit Anzeige- und Kontrolleinrichtungen, Betriebsstundenzähler, mehrfach verstellbarer Fahrersitz, schwingungsgedämpft, Betätigungshebel in Armlehne integriert
Innenbeleuchtung, Ablagekonsole, Kreuzhebelbedienung für Ausleger, Löffelstiel, Arbeitswerkzeug und Drehwerk - Schwenkzylinder, Doppelpedal für Raupenfahrwerk, Pedalbetätigung für Nackenzylinder

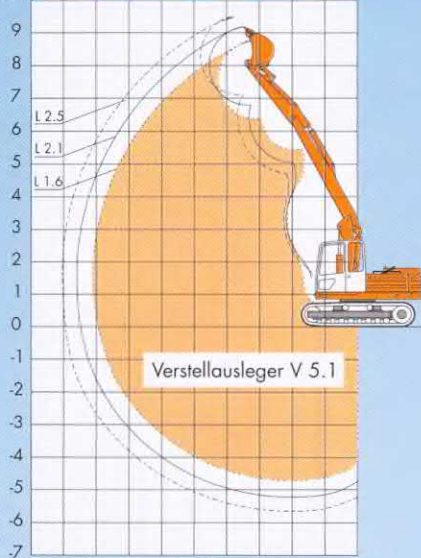
Optionen

- Komfortkabine mit getönten Scheiben, Türschiebefenster, Radio, Lautsprecher, Antenne, Sitz mit Bandscheibenstütze
- Steinschlagschutz FOPS nach DIN ISO 3449
- Dieselstandheizung
- Schnellwechsler
- Rohrbruchventile mit Lasthaltefunktion
- Zentralschmieranlage
- biologisch abbaubares Hydrauliköl
- Satz Arbeitscheinwerfer 3 x 70 W
- Rundumleuchte
- rechter Spiegel elektrisch verstellbar
- Fahrersitz mit Bandscheibenstütze
- Startpilotanlage
- hydr. Zusatzverbraucher
- Sonderrücklaufleitung
- andere Ausleger auf Anfrage

Leistungsdaten

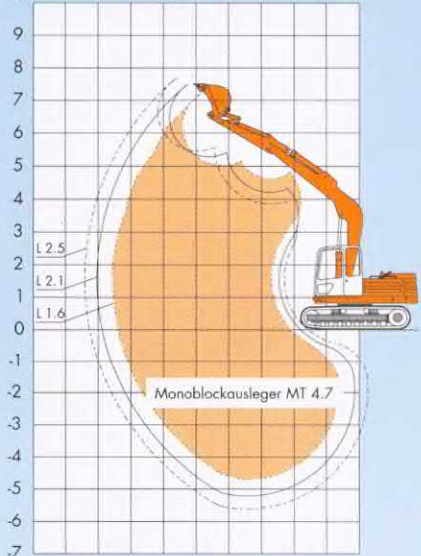
Losbrechkraft max..... 75 kN
Reißkraft max..... 70 kN
Tragfähigkeit max..... 5,0 t
Grabtiefe max..... 5600 mm
Reichweite max..... 9000 mm

[m] 9 8 7 6 5 4 3 2 1 0



Verstellausleger V 5.1

[m] 9 8 7 6 5 4 3 2 1 0



Monoblockausleger MT 4.7

Baggertyp: R 1000-B08 mit Ausleger MT 4.7 und Löffelstiel L 2.1

Hakenhöhe [m]	Ausladung [m]						
	max.	7,0	6,0	5,0	4,0	3,0	2,0
4,0			1,85	*1,82			
3,0			1,81	2,06			
2,0		1,37	1,76	*2,31	*2,87		
1,0	1,31	1,34	1,69	2,20	3,01		
0,0		1,31	1,64	2,12	2,87		
-1,0			1,60	2,06	2,80	4,27	
-2,0			1,59	2,03	2,77	4,27	*5,00
-3,0				2,05	2,79	4,32	*5,00
-4,0					2,86	4,43	*5,00

* = hydraulisch begrenzt

